

SARL OLESSEN

2 rue Solange Ledoux
27220 FOUCRAINVILLE

Informations échantillon* :

Nature HUILE ESSENTIELLE
Nom BASILIC SACRÉ
Nom botanique -
Origine -
Partie de la plante -
Référence BS-21

Conditionnement d'origine : Flacon ambré de 10 ml

Référence Pyrenessences : IT91

Prestation demandée : ANALYSE CLASSIQUE PAR GC

Date de réception : 28/10/2022

Date d'analyse : 27/11/2022

Stockage de l'échantillon : 1 an - température ambiante

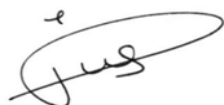
** fournies par le client*

- Commentaires -

Rapport validé par :

Line Pauset

- Responsable laboratoire -



Rapport rédigé par :

Anne-Sophie Mora

- Technicienne analyste -



CONDITIONS D'ANALYSE

Méthodologie : selon la norme ISO 11024

Préparation de l'échantillon : dilution à 10% dans l'hexane

Appareillage : - GC/MS Agilent 6890/5973

- GC/FID Agilent 6890

Colonne : VF-Wax (polaire)

Méthode d'acquisition : 2S_V

Identification des pics : - bibliothèque MS interne "ESSENCE.L"

- bibliothèque MS commerciale "NIST.L"

- temps de rétention (base de données interne)

Seuil d'intégration : 0.01%

Seuil d'investigation : 0.01%

PROFIL CHROMATOGRAPHIQUE

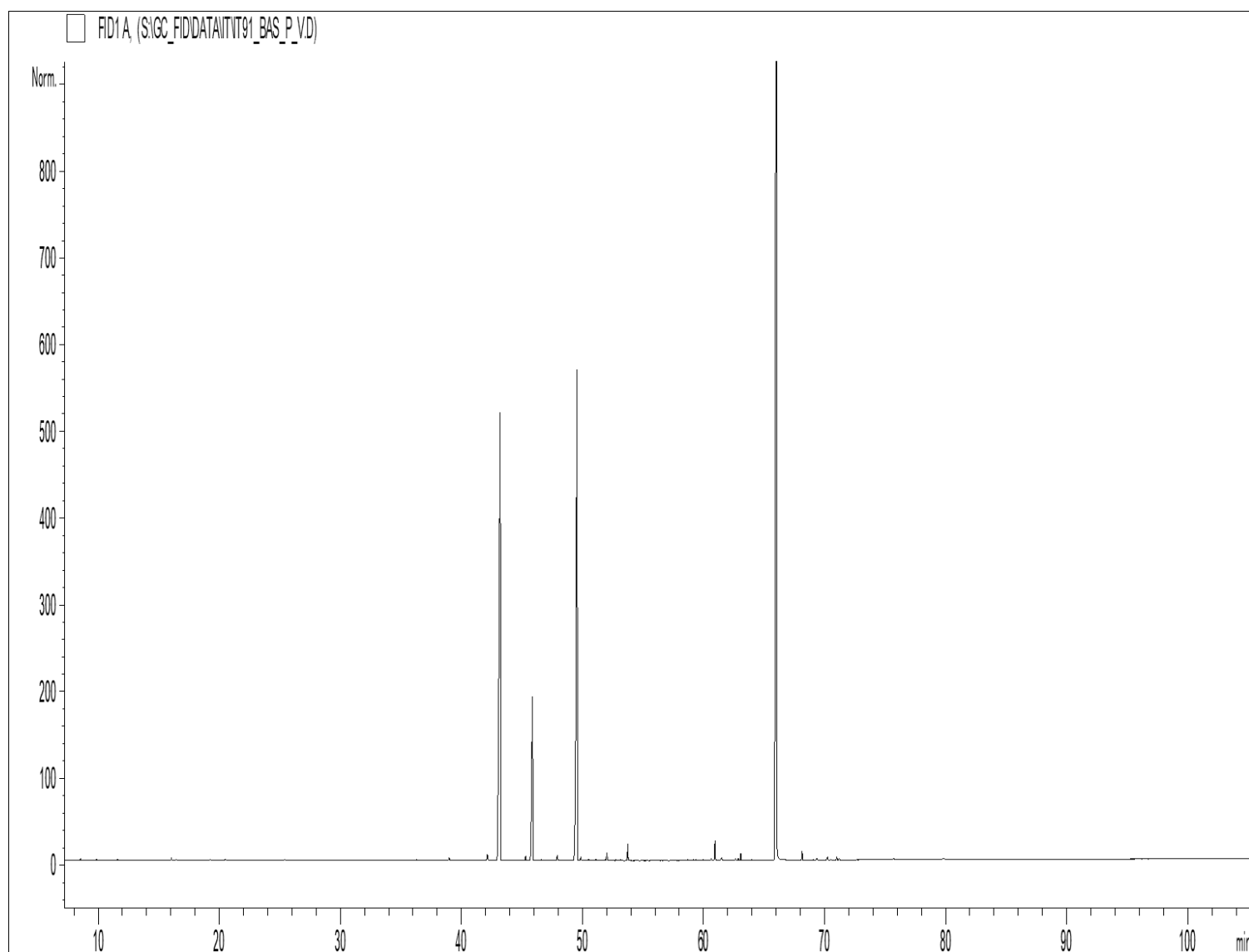


TABLEAU DE RÉSULTATS

- HE BASILIC SACRÉ - REF. BS-22 -

Pics	TR (min)	Constituants	%	Norme (%)	Allergènes (%)
1	8.55	alpha-PINENE	0.03		
2	9.87	p-MENTH-3-ENE	0.02		
3	11.60	beta-PINENE	0.02		
4	14.14	beta-MYRCENE	0.01		
5	16.06	LIMONENE	0.06		0.06
6	16.44	1,8-CINEOLE	0.03		
7	19.26	gamma-TERPINENE	0.03		
8	20.51	p-CYMENE	0.03		
9	20.51	TERPINOLENE	0.03		
10	24.38	cis-METHYLCYCLOHEXANONE	0.01		
11	25.40	6-METHYL-5-HEPTEN-2-ONE	0.04		
12	30.08	3-OCTANOL	0.02		
13	34.35	cis-OXYDE DE LINALOL	0.03		
14	36.16	alpha-CUBEBENE	0.01		
15	36.33	MENTHONE	0.03		
16	37.07	trans-OXYDE DE LINALOL	0.03		
17	38.68	ISOMENTHONE	0.02		
18	39.00	alpha-COPAENE	0.11		
19	42.14	COMPOSÉ Mw=138	0.20		
20	43.20	LINALOL	21.23		21.23
21	43.60	ACETATE DE LINALYLE	0.02		
22	43.95	ACETATE DE MENTHYLE	0.02		
23	45.30	alpha-trans-BERGAMOTENE	0.12		
24	45.50	TERPINENE-4-OL	0.02		
25	45.87	beta-CARYOPHYLLENE	6.27		
26	46.61	DIETHYL CARBITOL	0.01		
27	46.62	AROMADENDRENE	0.01		
28	47.92	MENTHOL	0.15		
29	49.55	ESTRAGOLE	18.58		
30	49.60	alpha-HUMULENE	0.65		
31	49.65	E-beta-FARNESENE	0.05		
32	49.86	NERAL	0.09		0.09
33	50.08	Z-beta-FARNESENE	0.02		
34	50.51	alpha-TERPINEOL	0.03		
35	51.11	GERMACRENE D	0.04		
36	51.62	ALDEHYDE ALIPHATIQUE	0.01		
37	51.77	CARVONE	0.01		
38	51.87	beta-BISABOLENE	0.01		
39	52.01	GERANIAL	0.18		0.18
40	52.74	delta-CADINENE	0.02		
41	53.12	SALICYLATE DE METHYLE	0.03		
42	53.74	cis-alpha-BISABOLENE	0.40		
43	54.53	NEROL	0.02		

TABLEAU DE RÉSULTATS

- HE BASILIC SACRÉ - REF. BS-22 -

Pics	TR (min)	Constituants	%	Norme (%)	Allergènes (%)
44	55.37	EPOXYDE TERPENIQUE	0.02		
45	56.15	GERANIOL	0.02		0.02
46	58.71	COMPOSÉ Mw=164	0.03		
47	59.17	trans-BICYCLONONENOL ISOMERE	0.03		
48	59.39	2,6-DIMETHYL-3,7-OCTADIENE-2,6-DIOL	0.03		
49	59.94	EPOXYDE SESQUITERPENIQUE	0.02		
50	60.64	OXYDE D'ISOCARYOPHYLLENE	0.06		
51	60.95	OXYDE DE CARYOPHYLLENE	0.50		
52	61.44	EPOXYDE SESQUITERPENIQUE	0.05		
53	61.51	METHYLEUGENOL	0.06		
54	61.92	ESTER ALIPHATIQUE	0.02		
55	62.15	COMPOSÉ PHENOLIQUE	0.03		
56	62.64	EPOXY-6,7-HUMULENE	0.06		
57	62.85	NEROLIDOL	0.02		
58	62.88	CARYOPHYLLENOL	0.03		
59	63.08	TRIACETINE	0.17		
60	63.97	METHOXY PROPENYL PHENOL	0.02		
61	65.43	COMPOSÉ AROMATIQUE	0.02		
62	66.02	EUGENOL	49.37		49.37
63	66.63	SESQUITERPENOL	0.02		
64	66.74	COMPOSÉ AROMATIQUE	0.01		
65	68.14	ACETATE D'EUGENYLE	0.22		
66	69.03	SESQUITERPENOL	0.02		
67	69.35	CARYOPHYLLA-2,5-DIEN-5-alpha-OL	0.05		
68	70.20	CHAVICOL	0.05		
69	70.23	EPOXYDE SESQUITERPENIQUE	0.07		
70	71.01	DIETHYL PHTALATE	0.09		
71	71.20	EPOXYDE SESQUITERPENIQUE	0.05		
72	75.67	3-METHOXYCINNAMALDEHYDE	0.04		
73	77.72	BENZOATE DE BENZYLE	0.01		
74	79.82	COMPOSÉ PHENOLIQUE	0.05		
		TOTAL	99.99		70.95

Abréviations :

GC	Chromatographie en phase gazeuse
MS	Spectrométrie de masse
FID	Détecteur à ionisation de flamme
HE	Huile essentielle
TR	Temps de rétention
Nd	Non détecté
Tr.	Traces

- Les résultats ne se rapportent qu'à l'objet soumis à l'analyse, ne concernant que l'échantillon tel qu'il a été reçu.

- La reproduction de ce rapport n'est autorisée que sous sa forme intégrale sauf autorisation du laboratoire.