

Destinataire :

SARL OLESSEN
2 rue Solange Ledoux 27220 FOUCRAINVILLE

Nature de l'échantillon : HUILE ESSENTIELLE
Nom botanique : ANTHEMIS NOBILIS
Nom échantillon : CAMOMILLE 2
Numéro de lot : CR23
Origine : -
Partie de la plante : FLEUR
Référence Pyrenessences : IH11

Date de réception : 01/09/2022

Date d'analyse : 19/09/2022

Conditionnement : Flacon ambré de 10 ml

Prestation demandée : GChe

Stockage de l'échantillon : 1 an - température ambiante

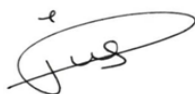
Les informations ci-dessus sont fournies par le client et l'échantillonnage relève de sa responsabilité.

Commentaires :

**Ce profil chromatographique est conforme à la norme NF T 75-253 : 2020
se rapportant à l'huile essentielle de Camomille Romaine.**

Rapport validé par :

Line Pauset - *Responsable laboratoire*



Rapport rédigé par :

Ismérie Lièvre - *Technicienne analyste*



CHROMATOGRAPHIE PHASE GAZEUSE (selon la norme NF ISO 11024)

Conditions d'analyse :

- . GC/MS Agilent 7890 / 5977 (Rouge) - Colonne : VF WAX (polaire) 60 m * 0.25 mm * 0.25 µm
- . GC/FID Agilent 6890 – Colonne : VF WAX (polaire) 60 m * 0.25 mm * 0.25 µm
- . Program. de T° : (2S) 10 min à 60°C - 2°C/min jusqu'à 250°C - 15 min à 250°C
- . Injection / split : 1 µl d'une solution à 10 % dans l'hexane
- . Gamme de masse : 30 à 350 - Les composés sont identifiés par une recherche combinée des temps de rétention et des spectres de masse (bibliothèque interne + bibliothèque commerciale NIST).
- . Les pourcentages sont calculés à partir des surfaces de pics données par le GC/FID sans l'utilisation de facteur de correction
- . Limite d'investigation des pics : 0.01 % - Limite d'intégration des pics : 0.01 %

Profil chromatographique :

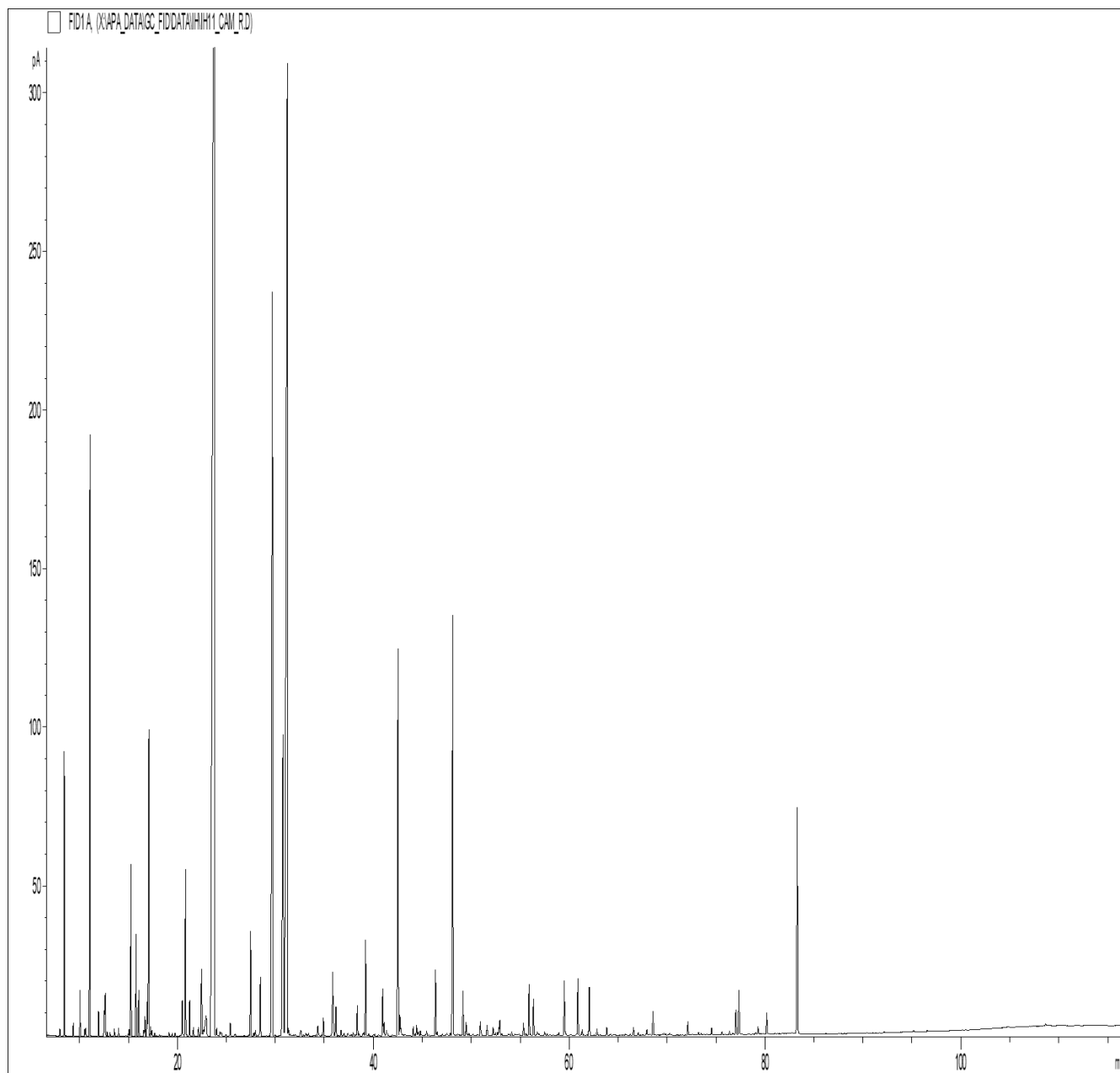


Tableau des résultats : CAMOMILLE 2 - LOT N° 22 RL2

Pics	TR (min)	Constituants	%	Norme (%)	Allergènes (%)
1	7.99	ACETATE D'ISOBUTYLE	0.04		
2	8.44	alpha-PINENE	1.40	1 - 5	
3	9.37	ISOBUTYRATE DE PROPYLE	0.07		
4	10.06	CAMPHENE	0.28		
5	10.55	ESTER ALIPHATIQUE	0.05		
6	10.65	ISOBUTANOL	0.05		
7	11.08	ISOBUTYRATE D'ISOBUTYLE	4.13	2 - 9	
8	11.95	beta-PINENE	0.16		
9	12.50	ANGELATE DE METHYLE	0.02		
10	12.55	ACETATE DE 2-METHYLBUTYLE	0.17		
11	12.63	SABINENE	0.32		
12	12.83	PINADIENE	0.03		
13	13.12	2-METHYL-2-PROPANOATE DE PROPYLE	0.03		
14	13.56	2-METHYLBUTYRATE DE PROPYLE	0.05		
15	14.00	ISOBUTYRATE DE BUTYLE	0.05		
16	14.99	ESTER ALIPHATIQUE	0.02		
17	15.08	ANGELATE D'ETHYLE	0.05		
18	15.26	METHACRYLATE D'ISOBUTYLE	1.20	0.5 - 3.0	
19	15.79	2-METHYLBUTYRATE D'ISOBUTYLE	0.73		
20	16.06	ANHYDRIDE ISOBUTYRIQUE	0.32		
21	16.56	PROPIONATE D'ISOAMYLE	0.05		
22	16.70	ISOVALERATE D'ISOBUTYLE	0.17		
23	16.92	ISOBUTYRATE D'ISOAMYLE	0.29	< 1	
24	17.10	ISOBUTYRATE DE 2-METHYLBUTYLE	2.46	2 - 5	
25	17.27	ALCOOL ISOAMYLIQUE	0.06		
26	17.40	2-METHYL-1-BUTANOL	0.05		
27	17.69	1,8-CINEOLE	0.03		
28	19.14	METHACRYLATE DE BUTYLE	0.03		
29	19.48	2-PENTYL-FURANE	0.03		
30	19.77	cis-beta-OCIMENE	0.03		
31	20.50	ACETATE DE PRENYLE	0.30		
32	20.61	ESTER ALIPHATIQUE	0.02		
33	20.82	ANGELATE D'ISOPROPYLE	1.29		
34	20.94	trans-beta-OCIMENE	0.01		
35	21.25	METHACRYLATE D'ALLYLE	0.27		
36	21.63	2,6-DIMETHYL-3-HEPTANONE	0.07		
37	22.16	p-CYMENE	0.09		
38	22.46	METHACRYLATE DE 2-METHYLBUTYLE	0.72	0.5 - 1.5	
39		METHACRYLATE D'ISOAMYLE		< 1	
40	22.66	ESTER ALIPHATIQUE	0.10		
41	22.87	VALERATE D'AMYLE	0.13		
42	22.92	2-METHYLBUTYRATE DE 2-METHYLBUTYLE	0.25		
43	23.77	ANGELATE D'ISOBUTYLE	33.44	30 - 45	
44	24.00	ISOVALERATE D'AMYLE	0.07		
45	24.33	ESTER ALIPHATIQUE	0.04		
46	24.43	METHYLPROPIONATE D'HEXYLE	0.03		
47	24.49	ESTER ALIPHATIQUE	0.02		
48	24.97	COMPOSÉ ALIPHATIQUE	0.01		
49	25.39	ISOVALERATE D'ISOPRENYLE	0.11		
50	25.90	TIGLATE DE PROPYLE	0.02		
51	27.30	ESTER ALIPHATIQUE	0.01		

Tableau des résultats : CAMOMILLE 2 - LOT N° 22 RL2

Pics	TR (min)	Constituants	%	Norme (%)	Allergènes (%)
52	27.47	ANGELATE DE BUTYLE	0.81		
53	27.78	TIGLATE D'ISOBUTYLE	0.03		
54	27.96	ESTER ALIPHATIQUE	0.05		
55	28.36	ESTER ALIPHATIQUE	0.01		
56	28.47	TIGLATE DE BUTYLE	0.48		
57	29.69	ANGELATE DE METHALLYLE	8.59	6 - 10	
58	29.98	3-HEXEN-1-OL	0.01		
59	30.77	ANGELATE D'ISOAMYLE	4.30	3 - 7	
60	31.21	ANGELATE DE 2-METHYLBUTYLE	15.93	12 - 22	
61	31.33	ESTER ALIPHATIQUE	0.07		
62	31.52	2-HEXEN-1-OL	0.02		
63	32.02	SILPHIPERFOL-7-ENE ISOMERE	0.02		
64	32.57	ESTER ALIPHATIQUE	0.05		
65	32.65	ESTER ALIPHATIQUE	0.03		
66	33.11	SILPHIPERFOL-7-ENE	0.03		
67	33.27	ESTER ALIPHATIQUE	0.01		
68	33.39	ESTER ALIPHATIQUE	0.02		
69	34.34	ESTER ALIPHATIQUE	0.10		
70	34.74	ESTER ALIPHATIQUE	0.01		
71	34.91	SESQUITERPENE	0.15		
72	35.85	ARTEMISIA CETONE ISOMERE	0.50		
73	35.86	ESTER ALIPHATIQUE	0.26		
74	36.18	ESTER ALIPHATIQUE	0.28		
75	36.70	METHACRYLATE DE METHYLAMYLE ISOMERE	0.05		
76	37.03	ISOLEDENE	0.03		
77	37.41	SESQUITERPENE	0.04		
78	37.75	alpha-COPAENE	0.02		
79	37.94	SESQUITERPENE	0.03		
80	38.20	ANGELATE DE METHYLAMYLE ISOMERE	0.01		
81	38.36	ANGELATE DE METHYLAMYLE	0.25		
82	38.53	CAMPBRE	0.02		
83	38.94	PINOCAMPHONE	0.02		
84	39.02	BENZALDEHYDE	0.03		
85	39.22	METHACRYLATE DE METHYLAMYLE ISOMERE	0.75		
86	39.53	beta-BOURBONENE	0.03		
87	40.00	SESQUITERPENE	0.01		
88	40.15	ESTER ALIPHATIQUE	0.02		
89	40.53	ESTER ALIPHATIQUE	0.01		
90	40.96	ISOPINOCAMPHONE	0.41		
91	41.10	ESTER ALIPHATIQUE	0.11		
92	41.34	LINALOL	0.05		0.05
93	41.43	ESTER ALIPHATIQUE	0.03		
94	42.53	PINOCARVONE	3.70	1.3 - 6.0	
95	42.71	ESTER ALIPHATIQUE	0.19		
96	42.80	ESTER ALIPHATIQUE	0.07		
97	42.98	ESTER ALIPHATIQUE	0.02		
98	43.25	ESTER ALIPHATIQUE	0.02		
99	44.08	ESTER ALIPHATIQUE	0.08		
100	44.22	IRONE ISOMERE	0.02		
101	44.41	HYDRATE DE CAMPBRE	0.09		
102	44.61	beta-CARYOPHYLLENE	0.05		

Tableau des résultats : CAMOMILLE 2 - LOT N° 22 RL2

Pics	TR (min)	Constituants	%	Norme (%)	Allergènes (%)
103	44.81	TERPINENE-4-OL	0.04		
104	44.91	COMPOSÉ Mw=152	0.01		
105	45.36	ESTER ALIPHATIQUE	0.01		
106	45.45	ESTER ALIPHATIQUE	0.04		
107	46.35	MYRTENAL	0.59		
108	46.52	ESTER ALIPHATIQUE	0.03		
109	47.05	cis-p-MENTHA-2,8-DIEN-1-OL	0.02		
110	47.41	SESQUITERPENE	0.01		
111	47.52	ACETATE DE cis-PINOCARVYLE	0.02		
112	47.87	ACETATE DE trans-PINOCARVYLE	0.02		
113	48.11	trans-PINOCARVEOL	3.89	2 - 7	
114	48.63	trans-p-MENTHA-2,8-DIEN-1-OL	0.01		
115	49.16	E-beta-FARNESENE	0.37		
116	49.47	trans-VERBENOL	0.13		
117	49.62	NERAL	0.01		0.01
118	49.77	Z-beta-FARNESENE	0.03		
119	50.18	ESTER ALIPHATIQUE	0.02		
120	50.61	gamma-CURCUMENE	0.01		
121	50.70	alpha-TERPINEOL	0.01		
122	50.93	BORNEOL	0.15		
123	51.62	GERMACRENE D	0.10		
124	52.22	beta-SELINENE	0.08		
125	52.36	ACETATE DE BENZYLE	0.01		
126	52.49	COMPOSÉ TERPENIQUE	0.03		
127	52.68	GERANIAL	0.03		0.03
128	52.82	SESQUITERPENE	0.07		
129	52.92	SESQUITERPENE	0.15		
130	53.12	alpha-VETISPIRENE	0.02		
131	53.77	ESTER ALIPHATIQUE	0.02		
132	53.90	ESTER ALIPHATIQUE	0.02		
133	54.14	E,E-alpha-FARNESENE	0.04		
134	54.46	delta-CADINENE	0.02		
135	54.53	ESTER ALIPHATIQUE	0.02		
136	54.69	ESTER ALIPHATIQUE	0.02		
137	54.88	ACETATE DE GERANYLE	0.02		
138	55.34	beta-SESQUIPELLANDRENE	0.12		
139	55.57	alpha-CURCUMENE	0.02		
140	55.91	3-HYDROXY-2-METHYLENEBUTYRATE D'ISOBUTYLE	0.43		
141	56.36	MYRTENOL	0.33		
142	56.74	PROPIONATE DE NERYLE	0.05		
143	56.93	ESTER PHENYLETHYLIQUE	0.02		
144	57.50	2,4-DECADIENAL	0.04		
145	57.77	COMPOSÉ SESQUITERPENIQUE	0.02		
146	58.02	COMPOSÉ AROMATIQUE	0.02		
147	58.95	COMPOSÉ ALIPHATIQUE	0.03		
148	59.50	GERANIOL	0.47		0.47
149	59.59	ALIPHATIQUE ALCOOL	0.03		
150	60.76	COMPOSÉ CÉTONIQUE	0.02		
151	60.89	ANGELATE DE 2-HYDROXY-2-METHYLBUT-3-ENYLE	0.46		
152	61.34	ESTER ALIPHATIQUE	0.05		

Tableau des résultats : CAMOMILLE 2 - LOT N° 22 RL2

Pics	TR (min)	Constituants	%	Norme (%)	Allergènes (%)
153	62.06	3-HYDROXY-2-METHYLENEBUTYRATE D'ISOPENTYLE	0.43		
154	62.84	COMPOSÉ AROMATIQUE	0.06		
155	63.15	ESTER ALIPHATIQUE	0.01		
156	63.83	ACETATE TERPENIQUE	0.07		
157	64.23	beta-IONONE	0.01		
158	65.72	COMPOSÉ CÉTONIQUE	0.01		
159	66.57	ACETATE TERPENIQUE	0.07		
160	67.05	COMPOSÉ SESQUITERPENIQUE	0.03		
161	67.94	ESTER AROMATIQUE	0.06		
162	68.25	COMPOSÉ ALIPHATIQUE	0.01		
163	68.57	COMPOSÉ SESQUITERPENIQUE	0.22		
164	69.50	COMPOSÉ SESQUITERPENIQUE	0.01		
165	69.68	COMPOSÉ SESQUITERPENIQUE	0.03		
166	69.84	ESTER ALIPHATIQUE	0.02		
167	70.28	COMPOSÉ SESQUITERPENIQUE	0.03		
168	72.12	COMPOSÉ CÉTONIQUE	0.11		
169	73.20	ESTER PHENYLETHYLIQUE	0.03		
170	73.49	COMPOSÉ AROMATIQUE	0.02		
171	74.55	TRIMETHYL-PENTADECANONE	0.06		
172	75.61	COMPOSÉ AROMATIQUE	0.03		
173	76.37	EUGENOL	0.03		0.03
174	76.69	ACIDE CAPRIQUE	0.02		
175	77.02	5-epi-7-epi-alpha-EUDESOL	0.25		
176	77.34	MATRICARIA ESTER ISOMERE	0.40		
177	79.04	CARVACROL	0.02		
178	79.29	LACHNOPHYLLUM METHYL ESTER ISOMERE	0.07		
179	80.17	LACHNOPHYLLUM METHYL ESTER	0.20		
180	83.29	MATRICARIA ESTER	2.16		
181	87.55	MATRICARIA ESTER ISOMERE	0.01		
182	92.16	COMPOSÉ ALIPHATIQUE	0.01		
183	95.18	COMPOSÉ AROMATIQUE Mw=160	0.02		
184	96.56	PHYTOL	0.01		
		TOTAL	99.89		0.59