

**SARL OLESSEN**

2 rue Solange Ledoux  
27220 FOUCRAINVILLE

**Informations échantillon\* :**

Nature HUILE ESSENTIELLE  
Nom CR 23  
Nom botanique CRITHMUM MARITIMUM L.  
Origine -  
Partie de la plante PARTIES AÉRIENNES  
Référence CM21

**Conditionnement d'origine :** Flacon ambré de 10 ml

**Référence Pyrenessences :** MY46

**Prestation demandée :** ANALYSE CLASSIQUE PAR GC

**Date de réception :** 06/01/2025

**Date d'analyse :** 06/01/2025

**Stockage de l'échantillon :** 1 an - température ambiante

*\* fournies par le client*

**- Commentaires -**

**Rapport validé par :**

Line Pauset

- Responsable laboratoire -



**Rapport rédigé par :**

Louise Lefoulon

- Technicienne analyste -



## CONDITIONS D'ANALYSE

**Méthodologie :** selon la norme ISO 11024

**Préparation de l'échantillon :** dilution à 10% dans l'hexane

**Appareillage :** - GC/MS Agilent 7890/5975

- GC/FID Agilent 6890

**Colonne :** VF-Wax (polaire)

**Méthode d'acquisition :** 2S\_N

**Identification des pics :** - bibliothèque MS interne "ESSENCE.L"

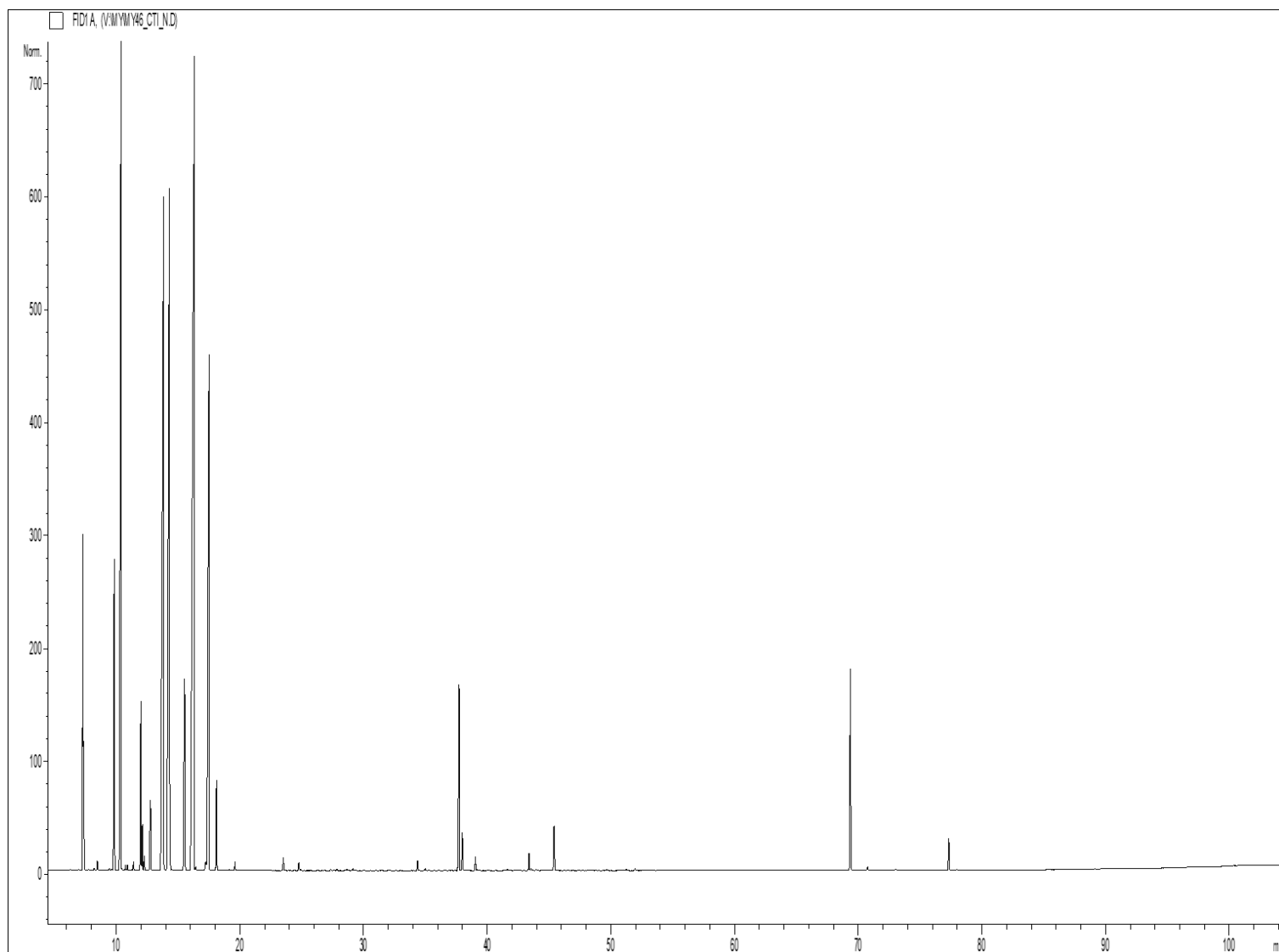
- bibliothèque MS commerciale "NIST.L"

- temps de rétention (base de données interne)

**Seuil d'intégration :** 0.01%

**Seuil d'investigation :** 0.01%

## PROFIL CHROMATOGRAPHIQUE



## TABLEAU DE RÉSULTATS

- HE CR 23 - REF. OLESSEN -

Pics	TR (min)	Constituants	%	Norme (%)	Allergènes (%)
1	7.31	<b>alpha-PINENE</b>	<b>2.90</b>		2.90
2	7.38	alpha-THUYENE	0.90		
3	8.23	alpha-FENCHENE	0.02		
4	8.48	CAMPHENE	0.09		
5	9.44	COMPOSÉ TERPENIQUE	0.02		
6	9.62	COMPOSÉ TERPENIQUE	0.02		
7	9.87	<b>beta-PINENE</b>	<b>3.69</b>		3.69
8	10.41	<b>SABINENE</b>	<b>13.27</b>		
9	10.49	COMPOSÉ TERPENIQUE	0.02		
10	10.76	COMPOSÉ TERPENIQUE	0.05		
11	10.92	p-MENTH-2-ENE	0.07		
12	11.32	COMPOSÉ TERPENIQUE	0.01		
13	11.42	delta3-CARENE	0.09		
14	12.01	beta-MYRCENE	1.96		
15	12.13	alpha-PHELLANDRENE	0.43		
16	12.29	psi-LIMONENE	0.16		
17	12.78	alpha-TERPINENE	0.95		0.95
18		1,4-CINEOLE			
19	13.85	<b>LIMONENE</b>	<b>15.99</b>		15.99
20	14.32	<b>1,8-CINEOLE</b>	<b>14.19</b>		
21		beta-PHELLANDRENE			
22	14.39	1,3,8-p-MENTHATRIENE	0.10		
23	15.55	<b>cis-beta-OCIMENE</b>	<b>3.17</b>		
24	16.33	<b>gamma-TERPINENE</b>	<b>23.26</b>		
25	16.44	trans-beta-OCIMENE	0.03		
26	17.25	m-CYMENE	0.14		
27	17.52	<b>p-CYMENE</b>	<b>9.13</b>		
28	18.13	TERPINOLENE	0.95		0.95
29	19.13	CYMENE ISOMERE	0.01		
30	19.62	ALLO-OCIMENE ISOMERE	0.09		
31	23.53	ALLO-OCIMENE	0.14		
32	24.78	FENCHONE	0.10		
33	24.90	COMPOSÉ TERPENIQUE	0.02		
34	27.36	alpha,p-DIMETHYLSTYRENE	0.02		
35	27.67	cis-OXYDE DE LINALOL	0.02		
36	27.86	cis-1,2-EPOXYDE DE LIMONENE	0.02		
37	28.65	trans-1,2-EPOXYDE DE LIMONENE	0.02		
38	29.17	EPOXY-4,8-TERPINOLENE	0.03		
39	32.15	DILL ETHER	0.02		
40	34.38	LINALOL	0.13		0.13
41	35.00	1-OCTANOL	0.03		
42	37.73	<b>TERPINENE-4-OL</b>	<b>2.78</b>		
43	37.98	cis-DIHYDROCARVONE	0.51		

## TABLEAU DE RÉSULTATS

- HE CR 23 - REF. OLESSEN -

Pics	TR (min)	Constituants	%	Norme (%)	Allergènes (%)
44	39.05	trans-DIHYDROCARVONE	0.18		
45	39.20	COMPOSÉ ALCOOL	0.02		
46	40.69	trans-PINOCARVEOL	0.01		
47	41.62	ESTRAGOLE	0.02		
48	41.72	COMPOSÉ TERPENIQUE	0.02		
49	43.37	alpha-TERPINEOL	0.22		0.22
50	43.55	gamma-TERPINEOL	0.04		0.04
51	43.95	COMPOSÉ TERPENIQUE	0.02		
52	45.40	CARVONE	0.62		0.62
53	48.28	COMPOSÉ TERPENIQUE	0.01		
54	49.34	COMPOSÉ TERPENIQUE	0.01		
55	49.64	COMPOSÉ TERPENIQUE	0.02		
56	51.23	trans-CARVEOL	0.02		
57	51.95	p-CYMENE-8-OL	0.03		
58	69.35	<b>THYMOL</b>	<b>2.68</b>		
59	70.76	GERANYLGERANIADIENE	0.05		
60		CARVACROL			
61	73.04	DITERPENE	0.03		
62	77.31	DILLAPIOL	0.46		
63	77.96	PHTALATE DE DI-ETHYLE	0.01		
		<b>TOTAL</b>	<b>99.99</b>		<b>25.48</b>

### Abréviations :

GC	Chromatographie en phase gazeuse
MS	Spectrométrie de masse
FID	Détecteur à ionisation de flamme
HE	Huile essentielle
TR	Temps de rétention
Nd	Non détecté
Tr.	Traces

- Les résultats ne se rapportent qu'à l'objet soumis à l'analyse, ne concernent que l'échantillon tel qu'il a été reçu.

- La reproduction de ce rapport n'est autorisée que sous sa forme intégrale sauf autorisation du laboratoire.