

SARL OLESSEN

2 rue Solange Ledoux
27220 FOUCRAINVILLE

Informations échantillon* :

Nature HUILE ESSENTIELLE
Nom CR 23
Nom botanique CRITHMUM MARITIMUM L.
Origine -
Partie de la plante PARTIES AÉRIENNES
Référence CM24

Conditionnement d'origine : Flacon ambré de 10 ml

Référence Pyrenessences : MY46

Prestation demandée : ANALYSE CLASSIQUE PAR GC

Date de réception : 06/01/2025

Date d'analyse : 06/01/2025

Stockage de l'échantillon : 1 an - température ambiante

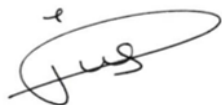
** fournies par le client*

- Commentaires -

Rapport validé par :

Line Pauset

- Responsable laboratoire -



Rapport rédigé par :

Louise Lefoulon

- Technicienne analyste -



CONDITIONS D'ANALYSE

Méthodologie : selon la norme ISO 11024

Préparation de l'échantillon : dilution à 10% dans l'hexane

Appareillage : - GC/MS Agilent 7890/5975

- GC/FID Agilent 6890

Colonne : VF-Wax (polaire)

Méthode d'acquisition : 2S_N

Identification des pics : - bibliothèque MS interne "ESSENCE.L"

- bibliothèque MS commerciale "NIST.L"

- temps de rétention (base de données interne)

Seuil d'intégration : 0.01%

Seuil d'investigation : 0.01%

PROFIL CHROMATOGRAPHIQUE

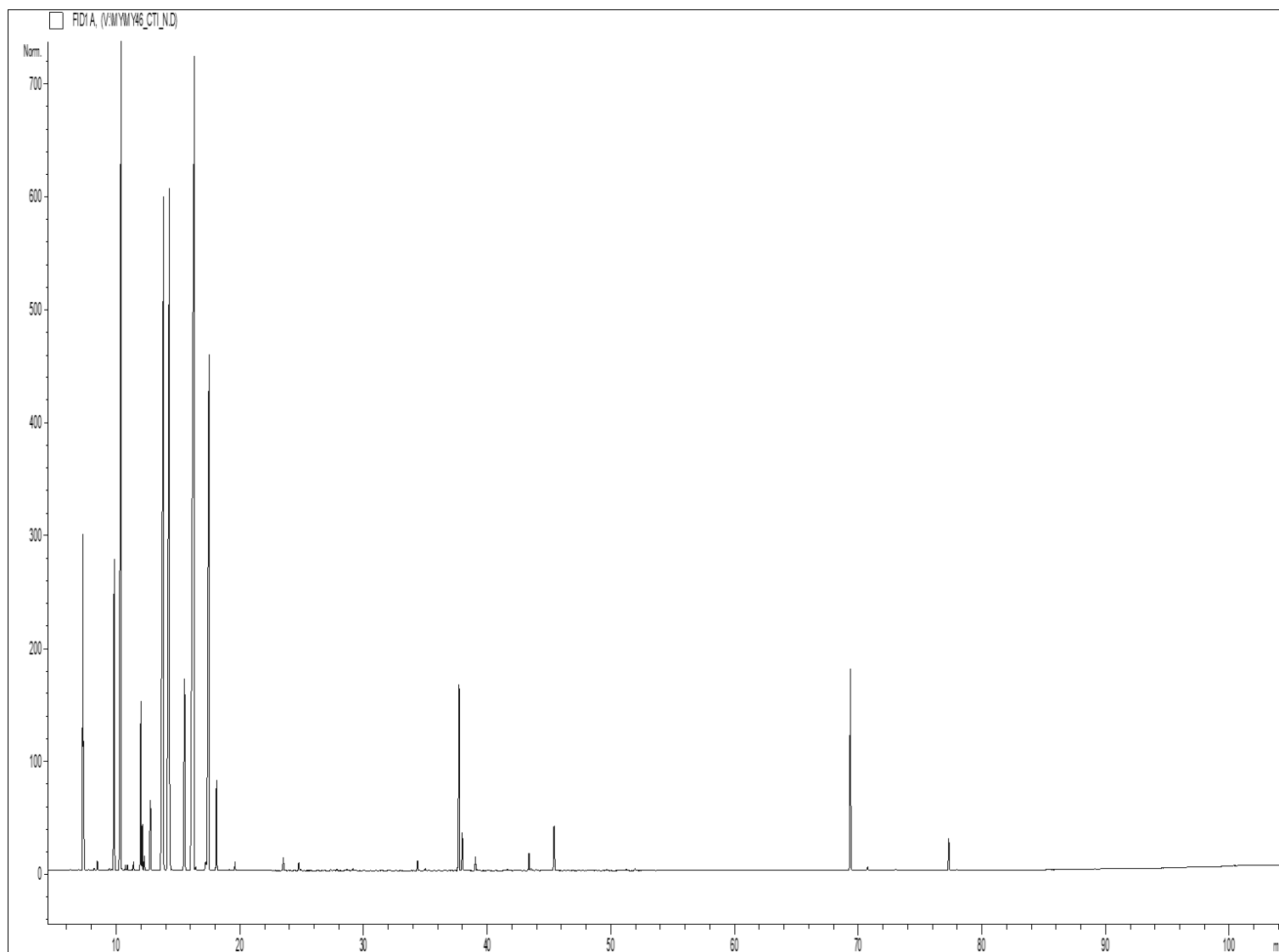


TABLEAU DE RÉSULTATS

- HE CR 23 - REF. OLESSEN -

Pics	TR (min)	Constituants	%	Norme (%)	Allergènes (%)
1	7.31	alpha-PINENE	2.90		2.90
2	7.38	alpha-THUYENE	0.90		
3	8.23	alpha-FENCHENE	0.02		
4	8.48	CAMPHENE	0.09		
5	9.44	COMPOSÉ TERPENIQUE	0.02		
6	9.62	COMPOSÉ TERPENIQUE	0.02		
7	9.87	beta-PINENE	3.69		3.69
8	10.41	SABINENE	13.27		
9	10.49	COMPOSÉ TERPENIQUE	0.02		
10	10.76	COMPOSÉ TERPENIQUE	0.05		
11	10.92	p-MENTH-2-ENE	0.07		
12	11.32	COMPOSÉ TERPENIQUE	0.01		
13	11.42	delta3-CARENE	0.09		
14	12.01	beta-MYRCENE	1.96		
15	12.13	alpha-PHELLANDRENE	0.43		
16	12.29	psi-LIMONENE	0.16		
17	12.78	alpha-TERPINENE	0.95		0.95
18		1,4-CINEOLE			
19	13.85	LIMONENE	15.99		15.99
20	14.32	1,8-CINEOLE	14.19		
21		beta-PHELLANDRENE			
22	14.39	1,3,8-p-MENTHATRIENE	0.10		
23	15.55	cis-beta-OCIMENE	3.17		
24	16.33	gamma-TERPINENE	23.26		
25	16.44	trans-beta-OCIMENE	0.03		
26	17.25	m-CYMENE	0.14		
27	17.52	p-CYMENE	9.13		
28	18.13	TERPINOLENE	0.95		0.95
29	19.13	CYMENE ISOMERE	0.01		
30	19.62	ALLO-OCIMENE ISOMERE	0.09		
31	23.53	ALLO-OCIMENE	0.14		
32	24.78	FENCHONE	0.10		
33	24.90	COMPOSÉ TERPENIQUE	0.02		
34	27.36	alpha,p-DIMETHYLSTYRENE	0.02		
35	27.67	cis-OXYDE DE LINALOL	0.02		
36	27.86	cis-1,2-EPOXYDE DE LIMONENE	0.02		
37	28.65	trans-1,2-EPOXYDE DE LIMONENE	0.02		
38	29.17	EPOXY-4,8-TERPINOLENE	0.03		
39	32.15	DILL ETHER	0.02		
40	34.38	LINALOL	0.13		0.13
41	35.00	1-OCTANOL	0.03		
42	37.73	TERPINENE-4-OL	2.78		
43	37.98	cis-DIHYDROCARVONE	0.51		

TABLEAU DE RÉSULTATS

- HE CR 23 - REF. OLESSEN -

Pics	TR (min)	Constituants	%	Norme (%)	Allergènes (%)
44	39.05	trans-DIHYDROCARVONE	0.18		
45	39.20	COMPOSÉ ALCOOL	0.02		
46	40.69	trans-PINOCARVEOL	0.01		
47	41.62	ESTRAGOLE	0.02		
48	41.72	COMPOSÉ TERPENIQUE	0.02		
49	43.37	alpha-TERPINEOL	0.22		0.22
50	43.55	gamma-TERPINEOL	0.04		0.04
51	43.95	COMPOSÉ TERPENIQUE	0.02		
52	45.40	CARVONE	0.62		0.62
53	48.28	COMPOSÉ TERPENIQUE	0.01		
54	49.34	COMPOSÉ TERPENIQUE	0.01		
55	49.64	COMPOSÉ TERPENIQUE	0.02		
56	51.23	trans-CARVEOL	0.02		
57	51.95	p-CYMENE-8-OL	0.03		
58	69.35	THYMOL	2.68		
59	70.76	GERANYLGERANIADIENE	0.05		
60		CARVACROL			
61	73.04	DITERPENE	0.03		
62	77.31	DILLAPIOL	0.46		
63	77.96	PHTALATE DE DI-ETHYLE	0.01		
		TOTAL	99.99		25.48

Abréviations :

GC	Chromatographie en phase gazeuse
MS	Spectrométrie de masse
FID	Détecteur à ionisation de flamme
HE	Huile essentielle
TR	Temps de rétention
Nd	Non détecté
Tr.	Traces

- Les résultats ne se rapportent qu'à l'objet soumis à l'analyse, ne concernent que l'échantillon tel qu'il a été reçu.

- La reproduction de ce rapport n'est autorisée que sous sa forme intégrale sauf autorisation du laboratoire.