

**SARL OLESSEN**

2 rue Solange Ledoux  
27220 FOUCRAINVILLE

**Informations échantillon\* :**

Nature HUILE ESSENTIELLE  
Nom LAURIER NOBLE  
Nom botanique -  
Origine -  
Partie de la plante -  
Référence LN-22

**Conditionnement d'origine :** Flacon ambré de 10 ml

**Référence Pyrenessences :** IT88

**Prestation demandée :** ANALYSE CLASSIQUE PAR GC

**Date de réception :** 28/10/2022

**Date d'analyse :** 22/11/2022

**Stockage de l'échantillon :** 1 an - température ambiante


*\* fournies par le client*

**- Commentaires -**

**Rapport validé par :**

Line Pauset

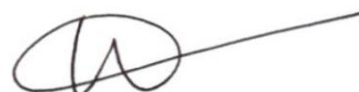
- Responsable laboratoire -



**Rapport rédigé par :**

Laurie Assemat

- Technicienne analyste -



## CONDITIONS D'ANALYSE

**Méthodologie :** selon la norme ISO 11024

**Préparation de l'échantillon :** dilution à 10% dans l'hexane

**Appareillage :** - GC/MS Agilent 7890/5975

- GC/FID Agilent 6890

**Colonne :** VF-Wax (polaire)

**Méthode d'acquisition :** 2S\_N

**Identification des pics :** - bibliothèque MS interne "ESSENCE.L"

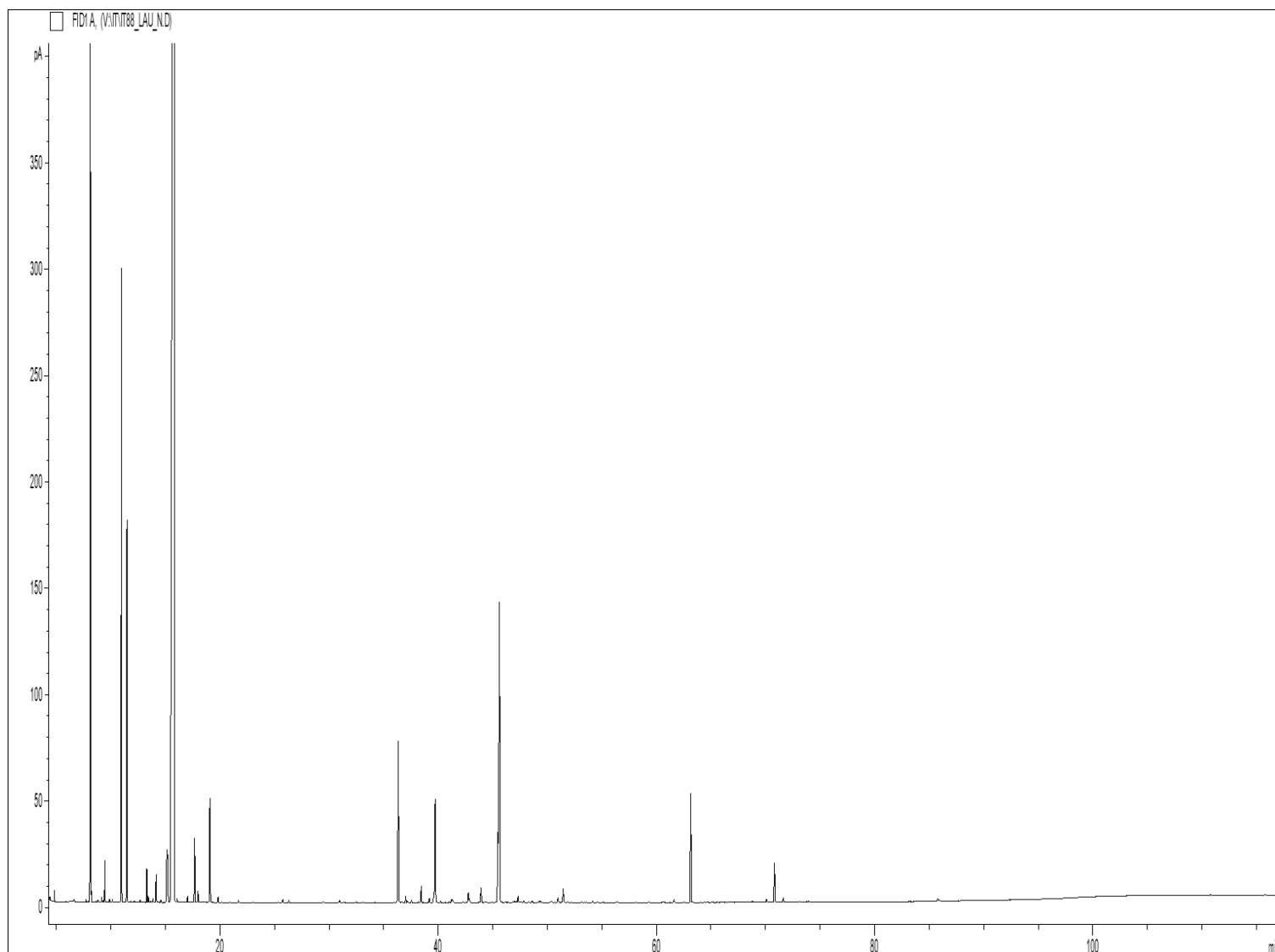
- bibliothèque MS commerciale "NIST.L"

- temps de rétention (base de données interne)

**Seuil d'intégration :** 0.01%

**Seuil d'investigation :** 0.01%

## PROFIL CHROMATOGRAPHIQUE



## TABLEAU DE RÉSULTATS

- HE LAURIER NOBLE - REF. LN-22 -

Pics	TR (min)	Constituants	%	Norme (%)	Allergènes (%)
1	4.82	ACETONE	0.08		
2	6.61	ESTER ALIPHATIQUE	0.02		
3	6.66	ESTER ALIPHATIQUE	0.01		
4	7.72	TRICYCLENE	0.02		
5	8.11	<b>alpha-PINENE</b>	<b>7.87</b>		
6	8.18	alpha-THUYENE	0.15		
7	8.80	ESTER ALIPHATIQUE	0.02		
8	8.83	2-METHYLBUTYRATE D'ETHYLE	0.02		
9	9.16	alpha-FENCHENE	0.05		
10	9.34	ISOVALERATE D'ETHYLE	0.02		
11	9.44	CAMPHENE	0.38		
12	9.86	HEXANAL	0.03		
13	10.14	ESTER ALIPHATIQUE	0.03		
14	10.98	<b>beta-PINENE</b>	<b>7.35</b>		
15	11.47	<b>SABINENE</b>	<b>3.94</b>		
16	11.84	PINADIENE	0.02		
17	12.16	THUYA-2,4-DIENE	0.02		
18	12.67	delta3-CARENE	0.03		
19	13.02	ESTER ALIPHATIQUE	0.01		
20	13.29	beta-MYRCENE	0.37		
21	13.43	alpha-PHELLANDRENE	0.07		
22	13.63	psi-LIMONENE	0.02		
23	13.85	2-METHYLBUTYRATE D'ISOBUTYLE	0.05		
24	14.15	alpha-TERPINENE	0.35		
25	14.58	2,3-DEHYDRO-1,8-CINEOLE	0.04		
26	15.16	LIMONENE	1.39		1.39
27	15.79	<b>1,8-CINEOLE</b>	<b>60.20</b>		
28	16.07	2-HEXENAL	0.04		
29	17.03	cis-beta-OCIMENE	0.07		
30	17.68	gamma-TERPINENE	0.73		
31	17.99	trans-beta-OCIMENE	0.13		
32	18.91	m-CYMENE	0.01		
33	19.08	p-CYMENE	1.25		
34	19.82	TERPINOLENE	0.07		
35	21.68	2-HEPTANOL	0.03		
36	25.32	OXYDE D'alpha-PINENE	0.01		
37	25.75	3-HEXEN-1-OL	0.04		
38	26.31	2-NONANONE	0.03		
39	29.41	alpha,p-DIMETHYLSTYRENE	0.01		
40	30.85	alpha-CUBEBENE	0.01		
41	30.95	trans-THUYANOL	0.03		
42	32.47	YLANGENE	0.01		
43	33.05	alpha-COPAENE	0.01		

## TABLEAU DE RÉSULTATS

- HE LAURIER NOBLE - REF. LN-22 -

Pics	TR (min)	Constituants	%	Norme (%)	Allergènes (%)
44	36.24	beta1-CUBEBENE	0.02		
45	36.34	LINALOL	2.28		2.28
46	36.62	2-DECANONE	0.02		
47	37.02	ACETATE DE LINALYLE	0.09		
48	37.20	trans-p-MENTH-2-EN-1-OL	0.02		
49	38.44	ACETATE DE BORNYLE	0.24		
50	39.19	beta-ELEMENE	0.07		
51	39.63	2-UNDECANONE	0.10		
52	39.73	TERPINENE-4-OL	1.58		
53	40.22	HOTRIENOL	0.02		
54	41.03	MENTHADIENOL ISOMERE	0.01		
55	41.26	MYRTENAL	0.07		
56	41.35	ACETATE DE 4-THUYEN-2-alpha-YLE	0.02		
57	41.39	SABINACETONE	0.02		
58	42.30	SESQUITERPENE	0.02		
59	42.76	ACETATE DE delta-TERPENYLE	0.15		
60	42.87	trans-PINOCARVEOL	0.06		
61	43.93	ESTRAGOLE	0.24		
62	44.40	cis-VERBENOL	0.02		
63	45.47	alpha-TERPINEOL	0.95		
64	45.62	<b>ACETATE DE TERPENYLE</b>	<b>5.52</b>		
65	45.84	BORNEOL	0.02		
66	46.23	SESQUITERPENE	0.01		
67	46.43	GERMACRENE D	0.02		
68	46.87	PELLANDRAL	0.01		
69	47.01	beta-SELINENE	0.02		
70	47.18	MENTHADIENOL ISOMERE	0.01		
71	47.34	ACETATE DE NERYLE	0.09		
72	47.60	CARVONE	0.01		
73	47.85	BICYCLOGERMACRENE	0.03		
74	48.33	trans-PIPERITOL	0.02		
75	48.61	COMPOSÉ AROMATIQUE	0.02		
76	49.28	delta-CADINENE	0.03		
77	49.37	gamma-CADINENE	0.02		
78	50.27	trans-alpha-BISABOLENE	0.02		
79	50.39	MENTHADIENOL ISOMERE	0.03		
80	50.98	MYRTENOL	0.08		
81	51.28	MENTHADIENOL ISOMERE	0.02		
82	51.46	NEROL	0.23		
83	53.14	trans-ANETHOL	0.01		
84	54.18	CALAMENENE	0.02		
85	54.57	p-CYMENE-8-OL	0.02		
86	56.37	cis-p-MENTHA-1(7),8-DIEN-2-OL	0.01		

## TABLEAU DE RÉSULTATS

- HE LAURIER NOBLE - REF. LN-22 -

Pics	TR (min)	Constituants	%	Norme (%)	Allergènes (%)
87	59.29	alpha-CALACORENE	0.01		
88	61.62	OXYDE DE CARYOPHYLLENE	0.05		
89	63.16	METHYLEUGENOL	1.66		
90	66.83	cis-1,2-DIHYDROXY-p-MENTH-2-ENE	0.01		
91	67.53	CUMINOL	0.01		
92	68.79	SPATHULENOL	0.03		
93	70.10	ACETATE DE CINNAMYLE	0.06		
94	70.82	EUGENOL	0.64		0.64
95	71.64	METHYLISOEUGENOL	0.07		
96	73.16	CARVACROL	0.02		
97	73.79	ELEMICINE	0.01		
98	73.97	beta-EUDESOL	0.02		
99	85.77	13-HEXYLOXACYCLOTRIDEC-10-EN-2-ONE	0.06		
100	103.18	ACIDE PALMITIQUE	0.01		
101	110.81	COMPOSÉ AROMATIQUE	0.02		
		<b>TOTAL</b>	<b>99.94</b>		<b>4.31</b>

### Abréviations :

GC	Chromatographie en phase gazeuse
MS	Spectrométrie de masse
FID	Détecteur à ionisation de flamme
HE	Huile essentielle
TR	Temps de rétention
Nd	Non détecté
Tr.	Traces

- Les résultats ne se rapportent qu'à l'objet soumis à l'analyse, ne concernent que l'échantillon tel qu'il a été reçu.

- La reproduction de ce rapport n'est autorisée que sous sa forme intégrale sauf autorisation du laboratoire.