

SARL OLESSEN

2 rue Solange Ledoux
27220 FOUCRAINVILLE

Informations échantillon* :

Nature HUILE ESSENTIELLE
Nom LAURIER NOBLE
Nom botanique -
Origine -
Partie de la plante -
Référence LN-23

Conditionnement d'origine : Flacon ambré de 10 ml

Référence Pyrenessences : IT88

Prestation demandée : ANALYSE CLASSIQUE PAR GC

Date de réception : 28/10/2022

Date d'analyse : 22/11/2022

Stockage de l'échantillon : 1 an - température ambiante


** fournies par le client*

- Commentaires -

Rapport validé par :

Line Pauset

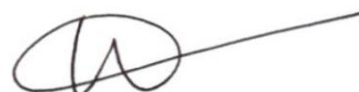
- Responsable laboratoire -



Rapport rédigé par :

Laurie Assemat

- Technicienne analyste -



CONDITIONS D'ANALYSE

Méthodologie : selon la norme ISO 11024

Préparation de l'échantillon : dilution à 10% dans l'hexane

Appareillage : - GC/MS Agilent 7890/5975

- GC/FID Agilent 6890

Colonne : VF-Wax (polaire)

Méthode d'acquisition : 2S_N

Identification des pics : - bibliothèque MS interne "ESSENCE.L"

- bibliothèque MS commerciale "NIST.L"

- temps de rétention (base de données interne)

Seuil d'intégration : 0.01%

Seuil d'investigation : 0.01%

PROFIL CHROMATOGRAPHIQUE

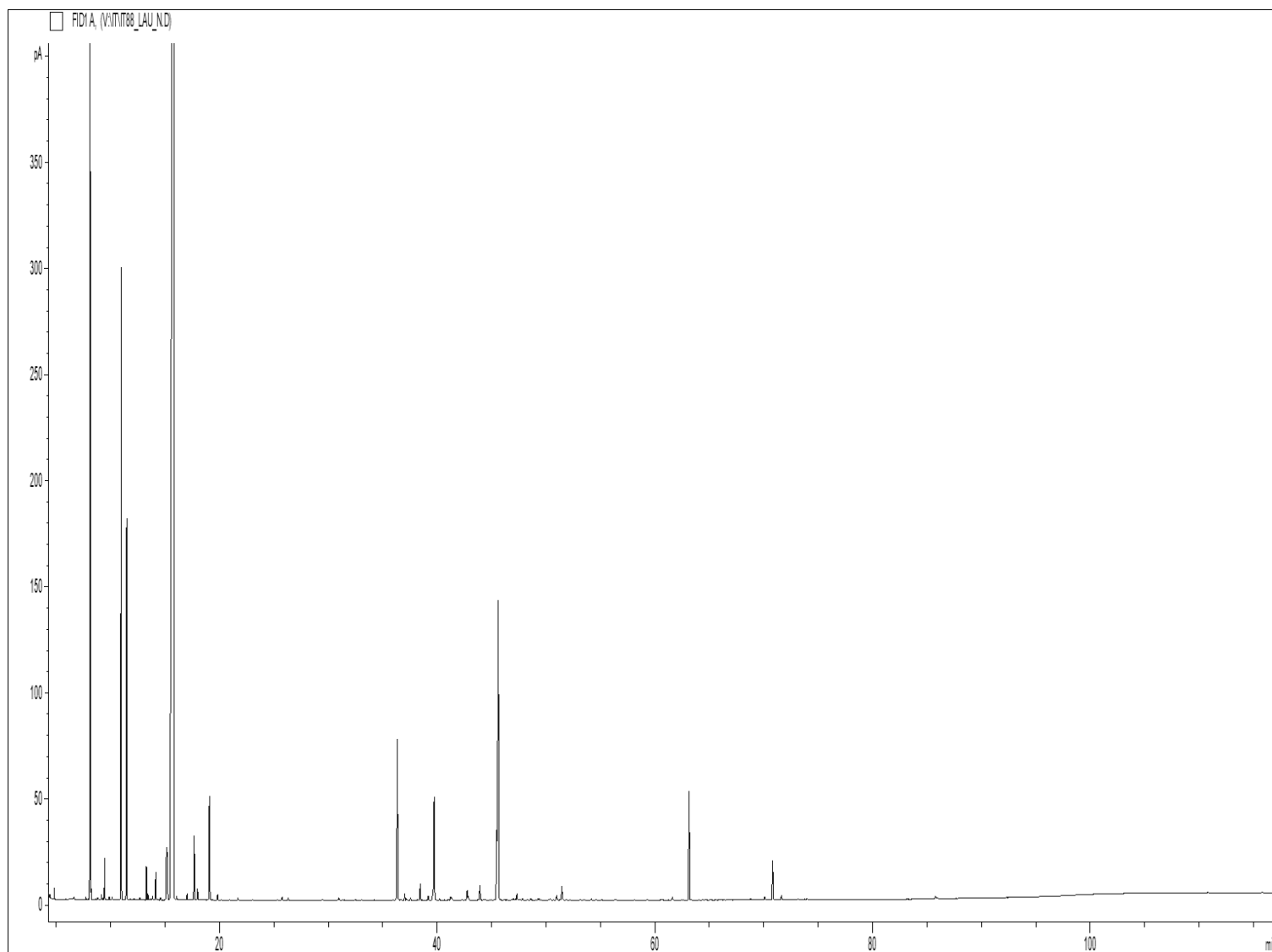


TABLEAU DE RÉSULTATS

- HE LAURIER NOBLE - REF. LN-22 -

Pics	TR (min)	Constituants	%	Norme (%)	Allergènes (%)
1	4.82	ACETONE	0.08		
2	6.61	ESTER ALIPHATIQUE	0.02		
3	6.66	ESTER ALIPHATIQUE	0.01		
4	7.72	TRICYCLENE	0.02		
5	8.11	alpha-PINENE	7.87		
6	8.18	alpha-THUYENE	0.15		
7	8.80	ESTER ALIPHATIQUE	0.02		
8	8.83	2-METHYLBUTYRATE D'ETHYLE	0.02		
9	9.16	alpha-FENCHENE	0.05		
10	9.34	ISOVALERATE D'ETHYLE	0.02		
11	9.44	CAMPHENE	0.38		
12	9.86	HEXANAL	0.03		
13	10.14	ESTER ALIPHATIQUE	0.03		
14	10.98	beta-PINENE	7.35		
15	11.47	SABINENE	3.94		
16	11.84	PINADIENE	0.02		
17	12.16	THUYA-2,4-DIENE	0.02		
18	12.67	delta3-CARENE	0.03		
19	13.02	ESTER ALIPHATIQUE	0.01		
20	13.29	beta-MYRCENE	0.37		
21	13.43	alpha-PHELLANDRENE	0.07		
22	13.63	psi-LIMONENE	0.02		
23	13.85	2-METHYLBUTYRATE D'ISOBUTYLE	0.05		
24	14.15	alpha-TERPINENE	0.35		
25	14.58	2,3-DEHYDRO-1,8-CINEOLE	0.04		
26	15.16	LIMONENE	1.39		1.39
27	15.79	1,8-CINEOLE	60.20		
28	16.07	2-HEXENAL	0.04		
29	17.03	cis-beta-OCIMENE	0.07		
30	17.68	gamma-TERPINENE	0.73		
31	17.99	trans-beta-OCIMENE	0.13		
32	18.91	m-CYMENE	0.01		
33	19.08	p-CYMENE	1.25		
34	19.82	TERPINOLENE	0.07		
35	21.68	2-HEPTANOL	0.03		
36	25.32	OXYDE D'alpha-PINENE	0.01		
37	25.75	3-HEXEN-1-OL	0.04		
38	26.31	2-NONANONE	0.03		
39	29.41	alpha,p-DIMETHYLSTYRENE	0.01		
40	30.85	alpha-CUBEBENE	0.01		
41	30.95	trans-THUYANOL	0.03		
42	32.47	YLANGENE	0.01		
43	33.05	alpha-COPAENE	0.01		

TABLEAU DE RÉSULTATS

- HE LAURIER NOBLE - REF. LN-22 -

Pics	TR (min)	Constituants	%	Norme (%)	Allergènes (%)
44	36.24	beta1-CUBEBENE	0.02		
45	36.34	LINALOL	2.28		2.28
46	36.62	2-DECANONE	0.02		
47	37.02	ACETATE DE LINALYLE	0.09		
48	37.20	trans-p-MENTH-2-EN-1-OL	0.02		
49	38.44	ACETATE DE BORNYLE	0.24		
50	39.19	beta-ELEMENE	0.07		
51	39.63	2-UNDECANONE	0.10		
52	39.73	TERPINENE-4-OL	1.58		
53	40.22	HOTRIENOL	0.02		
54	41.03	MENTHADIENOL ISOMERE	0.01		
55	41.26	MYRTENAL	0.07		
56	41.35	ACETATE DE 4-THUYEN-2-alpha-YLE	0.02		
57	41.39	SABINACETONE	0.02		
58	42.30	SESQUITERPENE	0.02		
59	42.76	ACETATE DE delta-TERPENYLE	0.15		
60	42.87	trans-PINOCARVEOL	0.06		
61	43.93	ESTRAGOLE	0.24		
62	44.40	cis-VERBENOL	0.02		
63	45.47	alpha-TERPINEOL	0.95		
64	45.62	ACETATE DE TERPENYLE	5.52		
65	45.84	BORNEOL	0.02		
66	46.23	SESQUITERPENE	0.01		
67	46.43	GERMACRENE D	0.02		
68	46.87	PHELLANDRAL	0.01		
69	47.01	beta-SELINENE	0.02		
70	47.18	MENTHADIENOL ISOMERE	0.01		
71	47.34	ACETATE DE NERYLE	0.09		
72	47.60	CARVONE	0.01		
73	47.85	BICYCLOGERMACRENE	0.03		
74	48.33	trans-PIPERITOL	0.02		
75	48.61	COMPOSÉ AROMATIQUE	0.02		
76	49.28	delta-CADINENE	0.03		
77	49.37	gamma-CADINENE	0.02		
78	50.27	trans-alpha-BISABOLENE	0.02		
79	50.39	MENTHADIENOL ISOMERE	0.03		
80	50.98	MYRTENOL	0.08		
81	51.28	MENTHADIENOL ISOMERE	0.02		
82	51.46	NEROL	0.23		
83	53.14	trans-ANETHOL	0.01		
84	54.18	CALAMENENE	0.02		
85	54.57	p-CYMENE-8-OL	0.02		
86	56.37	cis-p-MENTHA-1(7),8-DIEN-2-OL	0.01		

TABLEAU DE RÉSULTATS

- HE LAURIER NOBLE - REF. LN-22 -

Pics	TR (min)	Constituants	%	Norme (%)	Allergènes (%)
87	59.29	alpha-CALACORENE	0.01		
88	61.62	OXYDE DE CARYOPHYLLENE	0.05		
89	63.16	METHYLEUGENOL	1.66		
90	66.83	cis-1,2-DIHYDROXY-p-MENTH-2-ENE	0.01		
91	67.53	CUMINOL	0.01		
92	68.79	SPATHULENOL	0.03		
93	70.10	ACETATE DE CINNAMYLE	0.06		
94	70.82	EUGENOL	0.64		0.64
95	71.64	METHYLISOEUGENOL	0.07		
96	73.16	CARVACROL	0.02		
97	73.79	ELEMICINE	0.01		
98	73.97	beta-EUDESOL	0.02		
99	85.77	13-HEXYLOXACYCLOTRIDEC-10-EN-2-ONE	0.06		
100	103.18	ACIDE PALMITIQUE	0.01		
101	110.81	COMPOSÉ AROMATIQUE	0.02		
		TOTAL	99.94		4.31

Abréviations :

GC	Chromatographie en phase gazeuse
MS	Spectrométrie de masse
FID	Détecteur à ionisation de flamme
HE	Huile essentielle
TR	Temps de rétention
Nd	Non détecté
Tr.	Traces

- Les résultats ne se rapportent qu'à l'objet soumis à l'analyse, ne concernent que l'échantillon tel qu'il a été reçu.

- La reproduction de ce rapport n'est autorisée que sous sa forme intégrale sauf autorisation du laboratoire.