

SARL OLESSEN

2 rue Solange Ledoux
27220 FOUCRAINVILLE

Informations échantillon* :

Nature HUILE ESSENTIELLE
Nom MENTHE POIVRÉE
Nom botanique -
Origine -
Partie de la plante -
Référence MP22

Conditionnement d'origine : Flacon ambré de 10 ml

Référence Pyrenessences : MY45

Prestation demandée : ANALYSE CLASSIQUE PAR GC

Date de réception : 06/01/2025

Date d'analyse : 06/01/2025

Stockage de l'échantillon : 1 an - température ambiante

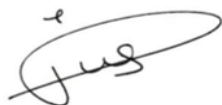
** fournies par le client*

- Commentaires -

Rapport validé par :

Line Pauset

- Responsable laboratoire -



Rapport rédigé par :

Louise Lefoulon

- Technicienne analyste -



CONDITIONS D'ANALYSE

Méthodologie : selon la norme ISO 11024

Préparation de l'échantillon : dilution à 10% dans l'hexane

Appareillage : - GC/MS Agilent 7890/5977

- GC/FID Agilent 6890

Colonne : VF-Wax (polaire)

Méthode d'acquisition : 5S_R

Identification des pics : - bibliothèque MS interne "ESSENCE.L"

- bibliothèque MS commerciale "NIST.L"

- temps de rétention (base de données interne)

Seuil d'intégration : 0.01%

Seuil d'investigation : 0.01%

PROFIL CHROMATOGRAPHIQUE

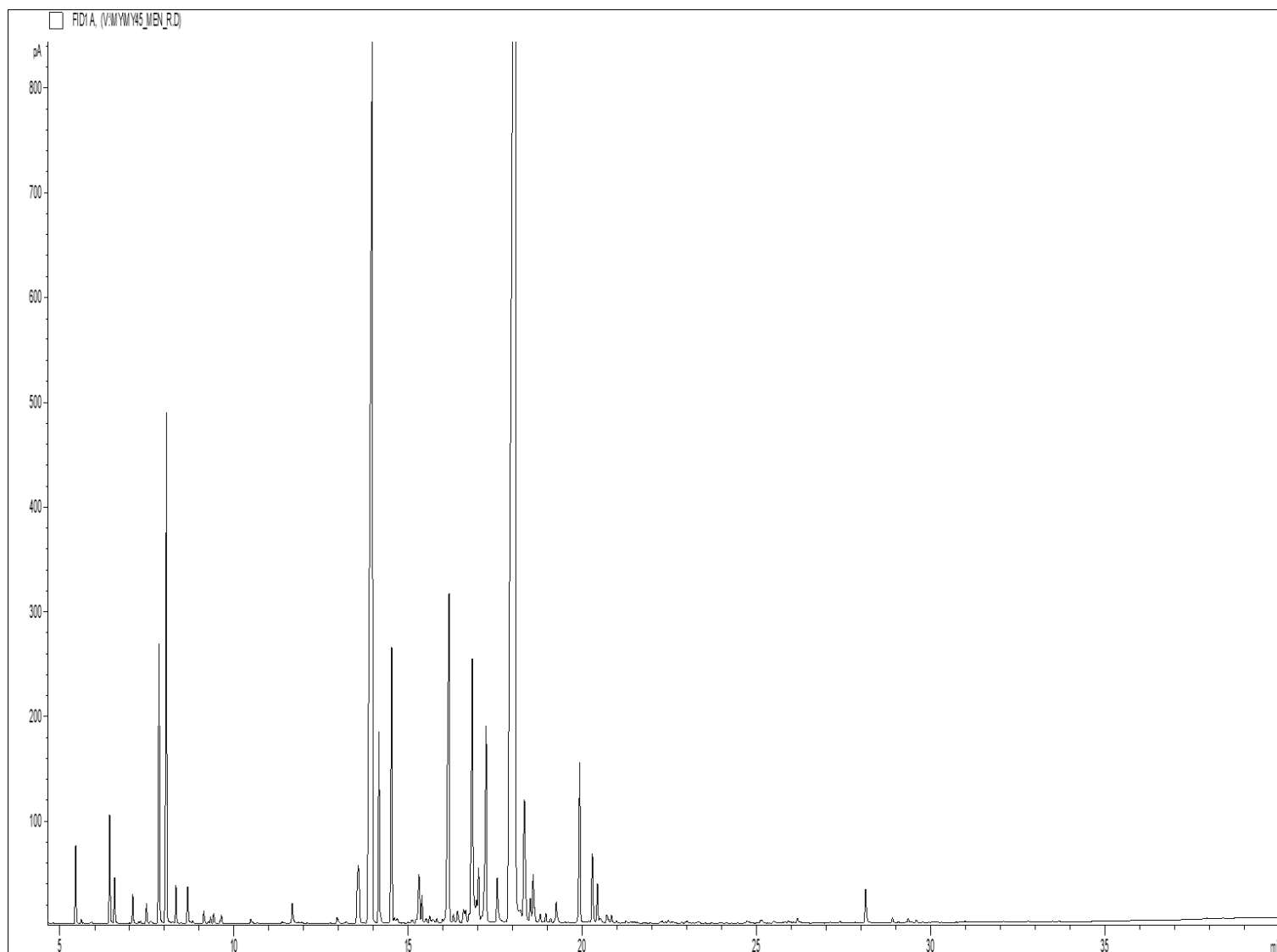


TABLEAU DE RÉSULTATS

- HE MENTHE POIVRÉE - REF. RL500 -

Pics	TR (min)	Constituants	%	Norme (%)	Allergènes (%)
1	5.46	alpha-PINENE	0.61		0.61
2		alpha-THUYENE			
3	5.62	2,5-DIETHYL-TETRAHYDRO-FURANE	0.03		
4	5.92	CAMPHENE	0.02		
5	6.44	beta-PINENE	0.88		0.88
6	6.58	SABINENE	0.38		
7	7.10	beta-MYRCENE	0.23		
8	7.26	alpha-PHELLANDRENE	0.02		
9	7.32	COMPOSÉ TERPENIQUE	0.02		
10	7.49	alpha-TERPINENE	0.18		0.18
11	7.61	ALCOOL ISOAMYLIQUE	0.04		
12	7.85	LIMONENE	2.62	1.0 - 3.0	2.62
13	8.07	1,8-CINEOLE	4.66	3.0 - 8.0	
14	8.24	2-HEXENAL	0.03		
15	8.34	cis-beta-OCIMENE	0.31		
16	8.67	gamma-TERPINENE	0.38		
17		trans-beta-OCIMENE			
18	8.82	3-OCTANONE	0.03		
19	9.14	p-CYMENE	0.12		
20	9.33	ESTER ALIPHATIQUE	0.06		
21	9.42	TERPINOLENE	0.10		0.10
22	9.64	ISOVALERATE D'AMYLE	0.10		
23		3-METHYLBUTYRATE DE 2-METHYLBUTYLE			
24	10.48	ACETATE DE 3-OCTANOL	0.06		
25	10.66	1-HEXANOL	0.02		
26	11.38	ACETATE D'1-OCTEN-3-YLE	0.02		
27	11.44	MYRTENYL METHYL ETHER	0.01		
28	11.67	3-OCTANOL	0.24	0.10 - 0.50	
29	12.96	1-OCTEN-3-OL	0.09		
30	13.21	trans-OXYDE DE LINALOL	0.02		
31	13.56	trans-THUYANOL	1.07	0.50 - 2.0	
32	13.97	MENTHONE	18.31	13.0 - 28.0	
33	14.16	MENTHOFURANE	1.66	1.0 - 8.0	
34	14.20	SESQUITERPENE	0.13		
35		ISOVALERATE DE cis-3-HEXENYLE			
36	14.53	ISOMENTHONE	2.84	2.0 - 8.0	
37	14.61	DIHYDROEDULAN ISOMERE	0.06		
38	14.68	alpha-COPAENE	0.08		
39	15.11	alpha-BOURBONENE	0.05		
40	15.23	DIHYDROEDULAN ISOMERE	0.03		
41	15.31	beta-BOURBONENE	0.67		
42		ACETATE DE NEOMENTHYLE			
43	15.40	LINALOL	0.25		0.25

TABLEAU DE RÉSULTATS

- HE MENTHE POIVRÉE - REF. RL500 -

Pics	TR (min)	Constituants	%	Norme (%)	Allergènes (%)
44	15.51	alpha-GURJUNENE	0.08		
45	15.62	cis-THUYANOL	0.09		
46	15.71	1-OCTANOL	0.07		
47	15.82	ESTER ALIPHATIQUE	0.06		
48	15.98	ACETATE DE MENTHYLE ISOMERE	0.05		
49	16.17	ACETATE DE MENTHYLE	4.84	2.0 - 8.0	
50	16.30	ISOPULEGOL	0.11		
51	16.42	cis-ISOPULEGONE	0.18		
52	16.59	ACETATE D'ISOMENTHYLE	0.18		
53	16.65	epsilon-CADINENE	0.17		
54	16.75	trans-ISOPULEGONE	0.09		
55	16.84	NEOMENTHOL	3.56	2.0 - 6.0	
56	16.96	SESQUITERPENE	0.25		
57	17.02	TERPINENE-4-OL	0.59		
58	17.24	beta-CARYOPHYLLENE	2.53	1.0 - 3.5	2.53
59	17.56	NEOISOMENTHOL	0.66		
60	18.08	MENTHOL	42.25	32.0 - 49.0	42.25
61	18.34	PULEGONE	2.00	0.50 - 3.0	
62	18.51	ISOMENTHOL	0.28		
63		ESTRAGOLE			
64	18.59	E-beta-FARNESENE	0.60		
65		delta-TERPINEOL			
66	18.80	alpha-HUMULENE	0.12		
67	18.96	cis-4,5-MUUROLADIENE	0.10		
68	19.09	SABINOL ISOMERE	0.06		
69	19.26	alpha-TERPINEOL	0.30		0.30
70		SESQUITERPENE			
71	19.93	GERMACRENE D	1.82		
72	20.29	PIPERITONE	0.73		
73	20.44	BICYCLOGERMACRENE	0.40		
74	20.52	SESQUITERPENE	0.10		
75		DIHYDROCARVEOL ISOMERE			
76	20.71	1-DECANOL	0.14		
77	20.84	delta-CADINENE	0.09		
78	20.99	gamma-CADINENE	0.03		
79	21.26	SESQUITERPENE	0.03		
80	21.38	SALICYLATE DE METHYLE	0.02		0.02
81	22.25	COMPOSÉ TERPENIQUE	0.02		
82	22.29	COMPOSÉ TERPENIQUE	0.03		
83	22.47	trans-ANETHOL	0.03		0.03
84	22.61	p-CYMENE-8-OL	0.02		
85	23.01	ACETATE DE PERILLYLE	0.02		
86	23.33	MYRCEN-8-OL	0.03		

TABLEAU DE RÉSULTATS

- HE MENTHE POIVRÉE - REF. RL500 -

Pics	TR (min)	Constituants	%	Norme (%)	Allergènes (%)
87	24.73	cis-JASMONE	0.04		
88	25.15	COMPOSÉ AROMATIQUE	0.07		
89	25.49	COMPOSÉ AROMATIQUE	0.04		
90	25.91	COMPOSÉ AROMATIQUE	0.03		
91	26.18	OXYDE DE CARYOPHYLLENE	0.06		
92	27.40	GERMACRENE D-4-OL	0.02		
93	28.14	VIRIDIFLOROL	0.40		
94	28.91	SPATHULENOL	0.06		
95	29.36	EUGENOL	0.05		0.05
96	29.60	THYMOL	0.03		
97	30.99	alpha-CADINOL	0.02		
98	32.09	COMPOSÉ Mw=164	0.01		
99	32.80	MINT LACTONE	0.02		
		TOTAL	99.95		49.80

Abréviations :

GC	Chromatographie en phase gazeuse
MS	Spectrométrie de masse
FID	Détecteur à ionisation de flamme
HE	Huile essentielle
TR	Temps de rétention
Nd	Non détecté
Tr.	Traces

- Les résultats ne se rapportent qu'à l'objet soumis à l'analyse, ne concernent que l'échantillon tel qu'il a été reçu.

- La reproduction de ce rapport n'est autorisée que sous sa forme intégrale sauf autorisation du laboratoire.