

**SARL OLESSEN**

2 rue Solange Ledoux  
27220 FOUCRAINVILLE

**Informations échantillon\* :**

Nature HUILE ESSENTIELLE

Nom MONARDE

Nom botanique -

Origine -

Partie de la plante -

Référence MO23

**Conditionnement d'origine :** Flacon ambré de 10 ml

**Référence Pyrenessences :** MC16

**Prestation demandée :** ANALYSE CLASSIQUE PAR GC

**Date de réception :** 22/07/2024

**Date d'analyse :** 23/07/2024

**Stockage de l'échantillon :** 1 an - température ambiante

*\* fournies par le client*

**- Commentaires -**

**Rapport validé par :**

Camille Catala

- Responsable administrative -



**Rapport rédigé par :**

Ismérie Lièvre

- Technicienne analyste -



## CONDITIONS D'ANALYSE

**Méthodologie :** selon la norme ISO 11024

**Préparation de l'échantillon :** aucune

**Appareillage :** - GC/MS Agilent 7890/5975

- GC/FID Agilent 6890

**Colonne :** VF-Wax (polaire)

**Méthode d'acquisition :** 2SPUR\_N

**Identification des pics :** - bibliothèque MS interne "ESSENCE.L"

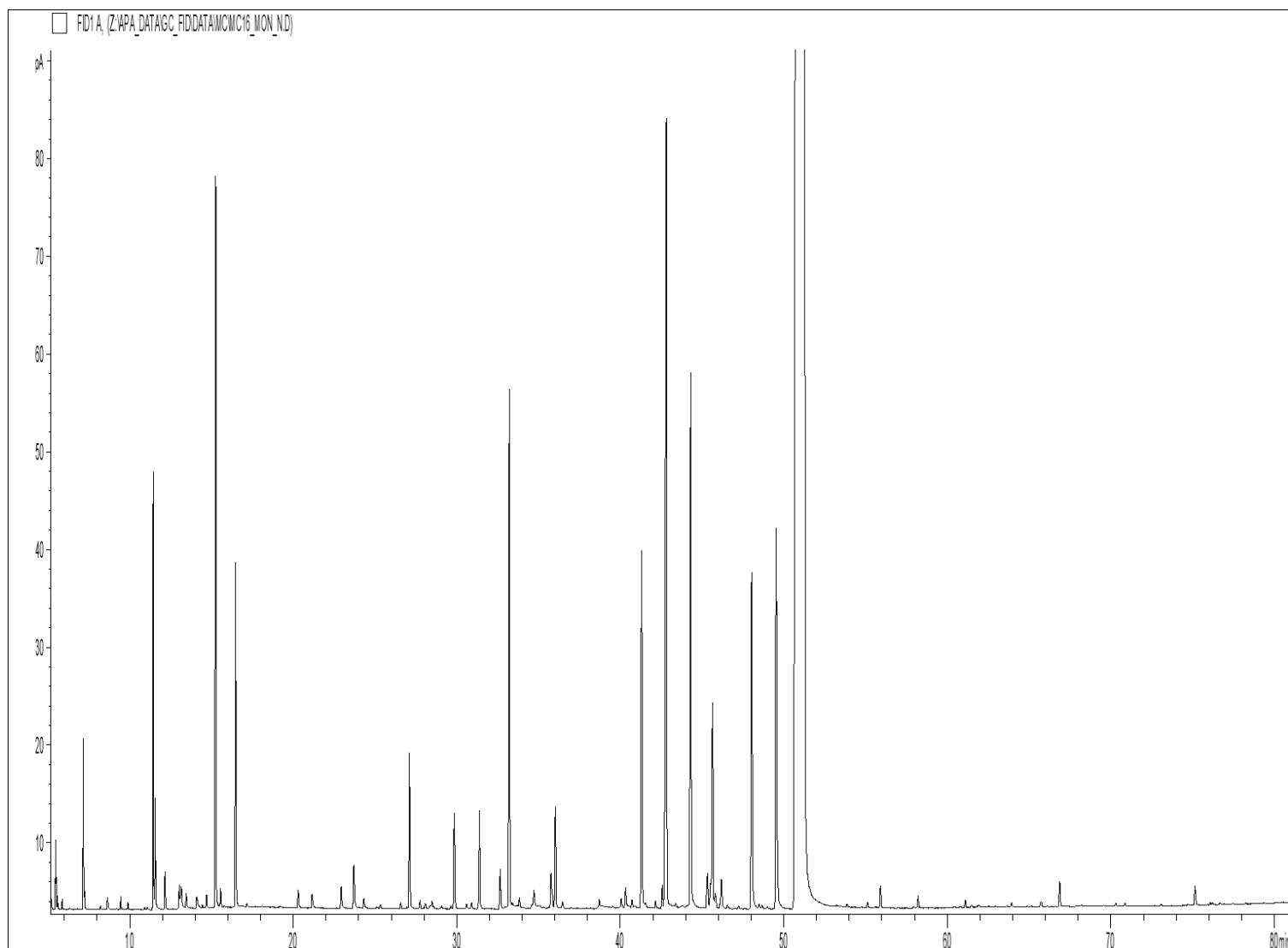
- bibliothèque MS commerciale "NIST.L"

- temps de rétention (base de données interne)

**Seuil d'intégration :** 0.01%

**Seuil d'investigation :** 0.01%

## PROFIL CHROMATOGRAPHIQUE



## TABLEAU DE RÉSULTATS

- HE MONARDE - REF. RL2 -

Pics	TR (min)	Constituants	%	Norme (%)	Allergènes (%)
1	5.47	2-METHYL-BUTANAL	0.02		
2	5.50	ISOVALERALDEHYDE	0.05		
3	5.60	2-ETHYL-FURANE	0.01		
4	7.18	alpha-PINENE	0.14		0.14
5	7.24	alpha-THUYENE	0.03		
6	8.64	HEXANAL	0.02		
7	9.45	COMPOSÉ TERPENIQUE	0.01		
8	11.44	beta-MYRCENE	0.48		
9	11.56	alpha-PHELLANDRENE	0.13		
10	12.16	alpha-TERPINENE	0.05		0.05
11	13.03	LIMONENE	0.03		0.03
12	13.16	2-METHYL-1-BUTANOL	0.05		
13	13.46	beta-PHELLANDRENE	0.02		
14	14.10	2-HEXENAL	0.03		
15	14.69	cis-beta-OCIMENE	0.02		
16	15.25	gamma-TERPINENE	0.95		
17	15.56	trans-beta-OCIMENE	0.03		
18	16.47	p-CYMENE	0.47		
19	20.30	6-METHYL-5-HEPTEN-2-ONE	0.03		
20	21.15	1-HEXANOL	0.03		
21	22.93	3-HEXEN-1-OL	0.04		
22	23.71	FENCHONE	0.09		
23	24.32	2-HEXEN-1-OL	0.02		
24	27.11	1-OCTEN-3-OL	0.24		
25	27.75	alpha-CUBEBENE	0.01		
26	28.49	COMPOSÉ TERPENIQUE	0.01		
27	29.85	alpha-COPAENE	0.17		
28	30.91	alpha-BOURBONENE	0.01		
29	31.38	beta-BOURBONENE	0.17		
30	32.65	beta1-CUBEBENE	0.07		
31	33.21	LINALOL	0.78		0.78
32	33.84	1-OCTANOL	0.02		
33	34.71	epsilon-CADINENE	0.04		
34	35.76	beta-ELEMENE	0.09		
35		SESQUITERPENE			
36	36.03	beta-CARYOPHYLLENE	0.18		0.18
37	36.46	TERPINENE-4-OL	0.01		
38	38.72	COMPOSÉ AROMATIQUE	0.02		
39	40.07	ESTER ALIPHATIQUE	0.02		
40	40.34	ESTRAGOLE	0.04		
41	40.73	SESQUITERPENE	0.01		
42	41.32	NERAL	0.63		0.63
43	42.58	alpha-TERPINEOL	0.04		0.04

## TABLEAU DE RÉSULTATS

- HE MONARDE - REF. RL2 -

Pics	TR (min)	Constituants	%	Norme (%)	Allergènes (%)
44	42.82	GERMACRENE D	1.70		
45	44.31	GERANIAL	0.93		0.93
46	45.34	E,E-alpha-FARNESENE	0.08		
47	45.54	delta-CADINENE	0.05		
48	45.65	ACETATE DE GERANYLE	0.38		0.38
49	45.81	SALICYLATE DE METHYLE	0.04		0.04
50	46.19	CITRONELLOL	0.07		0.07
51	48.05	NEROL	0.63		
52	49.55	trans-ANETHOL	0.77		0.77
53	51.28	<b>GERANIOL</b>	<b>89.90</b>		89.90
54	55.93	cis-JASMONE	0.04		
55	58.22	COMPOSÉ SESQUITERPENIQUE	0.02		
56	61.10	NEROLIDOL	0.01		
57	65.74	ESTER ALIPHATIQUE	0.01		
58	66.88	EUGENOL	0.05		0.05
59	75.15	ACIDE GERANIQUE	0.04		
		<b>TOTAL</b>	<b>99.96</b>		<b>93.97</b>

### Abréviations :

GC	Chromatographie en phase gazeuse
MS	Spectrométrie de masse
FID	Détecteur à ionisation de flamme
HE	Huile essentielle
TR	Temps de rétention
Nd	Non détecté
Tr.	Traces

- Les résultats ne se rapportent qu'à l'objet soumis à l'analyse, ne concernent que l'échantillon tel qu'il a été reçu.

- La reproduction de ce rapport n'est autorisée que sous sa forme intégrale sauf autorisation du laboratoire.