

SARL OLESSEN

2 rue Solange Ledoux
27220 FOUCRAINVILLE

Informations échantillon* :

Nature HUILE ESSENTIELLE
Nom ORIGAN BIO
Nom botanique -
Origine -
Partie de la plante -
Référence ORB23

Conditionnement d'origine : Flacon ambré de 10 ml

Référence Pyrenessences : LH42

Prestation demandée : ANALYSE CLASSIQUE PAR GC

Date de réception : 05/02/2024

Date d'analyse : 06/02/2024

Stockage de l'échantillon : 1 an - température ambiante

** fournies par le client*

- Commentaires -

**Ce profil chromatographique n'est pas conforme à la norme ISO 13171 : 2016
se rapportant à l'huile essentielle d'Origan. En effet :**

- % de terpinène-4-ol trop faible,
- % de thymol trop élevé.

Rapport validé par :

Camille Catala

- *Technicienne analyste* -



Rapport rédigé par :

Ismérie Lièvre

- *Technicienne analyste* -



CONDITIONS D'ANALYSE

Méthodologie : selon la norme ISO 11024

Préparation de l'échantillon : dilution à 10% dans l'hexane

Appareillage : - GC/MS Agilent 7890/5975

- GC/FID Agilent 6890

Colonne : VF-Wax (polaire)

Méthode d'acquisition : 5S_N

Identification des pics : - bibliothèque MS interne "ESSENCE.L"

- bibliothèque MS commerciale "NIST.L"

- temps de rétention (base de données interne)

Seuil d'intégration : 0.01%

Seuil d'investigation : 0.01%

PROFIL CHROMATOGRAPHIQUE

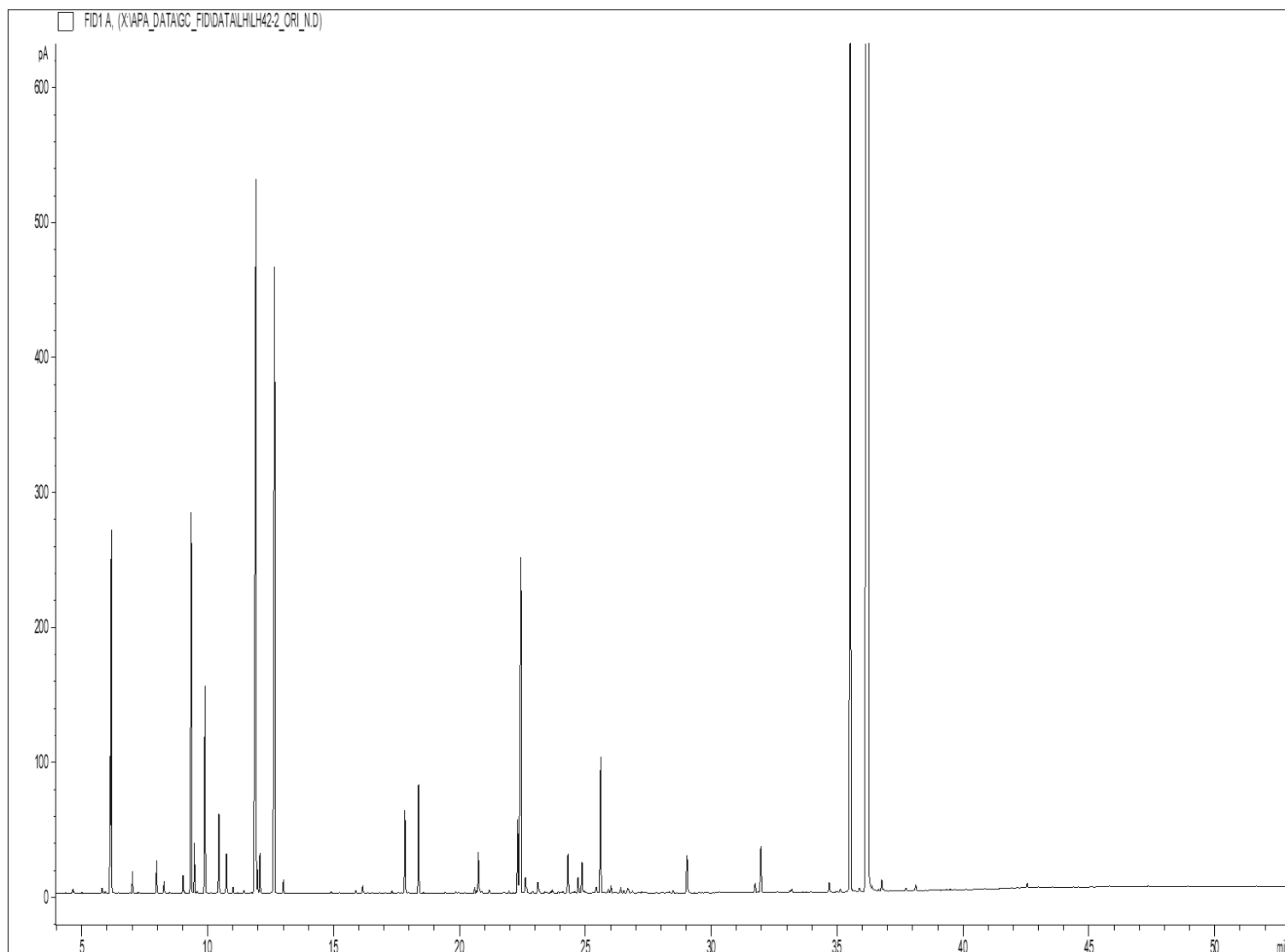


TABLEAU DE RÉSULTATS

- HE ORIGAN BIO - REF. 22PR1 -

Pics	TR (min)	Constituants	%	Norme (%)	Allergènes (%)
1	4.62	2-METHYL-BUTANAL	0.01		
2	4.66	ISOVALERALDEHYDE	0.02		
3	5.80	2-METHYLBUTYRATE DE METHYLE	0.02		
4	6.13	alpha-PINENE	0.62	0.20 - 2.5	0.62
5	6.18	alpha-THUYENE	1.46	0.20 - 1.5	
6	7.01	CAMPHENE	0.11		
7	7.97	beta-PINENE	0.17		0.17
8	8.27	SABINENE	0.06		
9	9.02	delta3-CARENE	0.10		
10	9.35	beta-MYRCENE	2.16	0.50 - 3.0	
11	9.47	alpha-PHELLANDRENE	0.24		
12	9.90	alpha-TERPINENE	1.11	0.50 - 2.0	1.11
13	10.45	LIMONENE	0.44		0.44
14	10.74	1,8-CINEOLE	0.24		
15		beta-PHELLANDRENE			
16	11.00	2-HEXENAL	0.03		
17	11.43	cis-beta-OCIMENE	0.02		
18	11.92	gamma-TERPINENE	6.03	3.0 - 9.0	
19	11.98	trans-beta-OCIMENE	0.12		
20	12.07	3-OCTANONE	0.21		
21	12.66	p-CYMENE	4.45	4.0 - 10.0	
22	13.00	TERPINOLENE	0.07		0.07
23	15.89	3-HEXEN-1-OL	0.02		
24	16.15	trans-p-MENTHANE-8-OL	0.05		
25	17.32	alpha-THUYONE	0.02		
26	17.83	1-OCTEN-3-OL	0.48		
27	18.37	trans-THUYANOL	0.62		
28	20.61	LINALOL	0.03	Tr. - 3.0	0.03
29	20.75	cis-THUYANOL	0.26		
30	20.88	COMPOSÉ Mw=152	0.02		
31	21.18	trans-p-MENTH-2-EN-1-OL	0.02		
32	21.97	alpha-trans-BERGAMOTENE	0.01		
33	22.31	TERPINENE-4-OL	0.44	0.50 - 2.0	
34	22.44	beta-CARYOPHYLLENE	2.67	0.50 - 4.0	2.67
35		METHYL CARVACROL ETHER			
36	22.62	cis-DIHYDROCARVONE	0.15		
37	22.90	AROMADENDRENE	0.01		
38	23.11	trans-DIHYDROCARVONE	0.09		
39	23.39	UMBELLULONE	0.01		
40	23.69	ALLO-AROMADENDRENE	0.02		
41	23.93	SESQUITERPENE	0.01		
42	24.11	MENTHADIENOL ISOMERE	0.01		
43	24.31	alpha-HUMULENE	0.26		

TABLEAU DE RÉSULTATS

- HE ORIGAN BIO - REF. 22PR1 -

Pics	TR (min)	Constituants	%	Norme (%)	Allergènes (%)
44	24.58	SESQUITERPENE	0.01		
45	24.71	alpha-TERPINEOL	0.10		0.10
46	24.87	BORNEOL	0.20		
47	24.95	LEDENE	0.02		
48	25.44	DIHYDROCARVEOL ISOMERE	0.06		
49	25.61	beta-BISABOLENE	0.88		
50	25.92	BICYCLOGERMACRENE	0.03		
51	26.02	E,E-alpha-FARNESENE	0.05		
52	26.41	delta-CADINENE	0.04		
53	26.53	gamma-CADINENE	0.02		
54	26.68	beta-SESQUIPHELLANDRENE	0.04		
55	26.69	trans-alpha-BISABOLENE	0.01		
56	26.88	SALICYLATE DE METHYLE	0.01		0.01
57	28.34	p-CYMENE-8-OL	0.01		
58	28.49	ACETATE DE THYMYLE	0.02		
59	29.04	ACETATE DE CARVACRYLE	0.29		
60	31.75	OXYDE D'ISOCARYOPHYLLENE	0.08		
61	31.98	OXYDE DE CARYOPHYLLENE	0.37		
62	33.13	COMPOSÉ TERPENIQUE	0.01		
63	33.20	EPOXY-6,7-HUMULENE	0.03		
64	33.96	CUMINOL	0.01		
65	34.69	SPATHULENOL	0.08		
66	35.13	COMPOSÉ PHENOLIQUE Mw=150	0.02		
67	35.53	THYMOL	8.84	0.50 - 5.0	
68	35.89	ISOCARVACROL	0.04		
69	36.24	CARVACROL	65.61	60.0 - 80.0	
70	36.39	COMPOSÉ PHENOLIQUE Mw=150	0.01		
71	36.77	COMPOSÉ PHENOLIQUE Mw=150	0.07		
72	36.84	COMPOSÉ AROMATIQUE	0.01		
73	37.74	COMPOSÉ PHENOLIQUE Mw=150	0.03		
74	38.13	COMPOSÉ AROMATIQUE	0.04		
75	42.55	COMPOSÉ PHENOLIQUE Mw=150	0.03		
		TOTAL	99.94		5.23

Abréviations :

GC	Chromatographie en phase gazeuse
MS	Spectrométrie de masse
FID	Détecteur à ionisation de flamme
HE	Huile essentielle
TR	Temps de rétention
Nd	Non détecté
Tr.	Traces

- Les résultats ne se rapportent qu'à l'objet soumis à l'analyse, ne concernent que l'échantillon tel qu'il a été reçu.

- La reproduction de ce rapport n'est autorisée que sous sa forme intégrale sauf autorisation du laboratoire.