

**Destinataire :**

**SARL OLESSEN**

**2, rue Solange Ledoux  
27220 FOUCRAINVILLE**

**Nature de l'échantillon :** HUILE ESSENTIELLE

**Nom botanique :** ORIGANUM COMPACTUM

**Nom échantillon :** ORIGAN

**Numéro de lot :** OR22

**Origine :** -

**Partie de la plante :** SOMMITÉ FLEURIE

**Référence Pyrenessences :** FH63

**Date de réception :** 16/08/2021

**Date d'analyse :** 16/08/2021

**Conditionnement :** Flacon ambré de 10 ml

**Prestation demandée :** GChe

**Stockage de l'échantillon :** 1 an - température ambiante

*Les informations ci-dessus sont fournies par le client et l'échantillonnage relève de sa responsabilité.*

**Commentaires et Conclusions :**

**Rapport validé par :**

Daniel Dantin - *Responsable laboratoire*



**Rapport rédigé par :**

Louise Lefoulon - *Technicienne analyste*

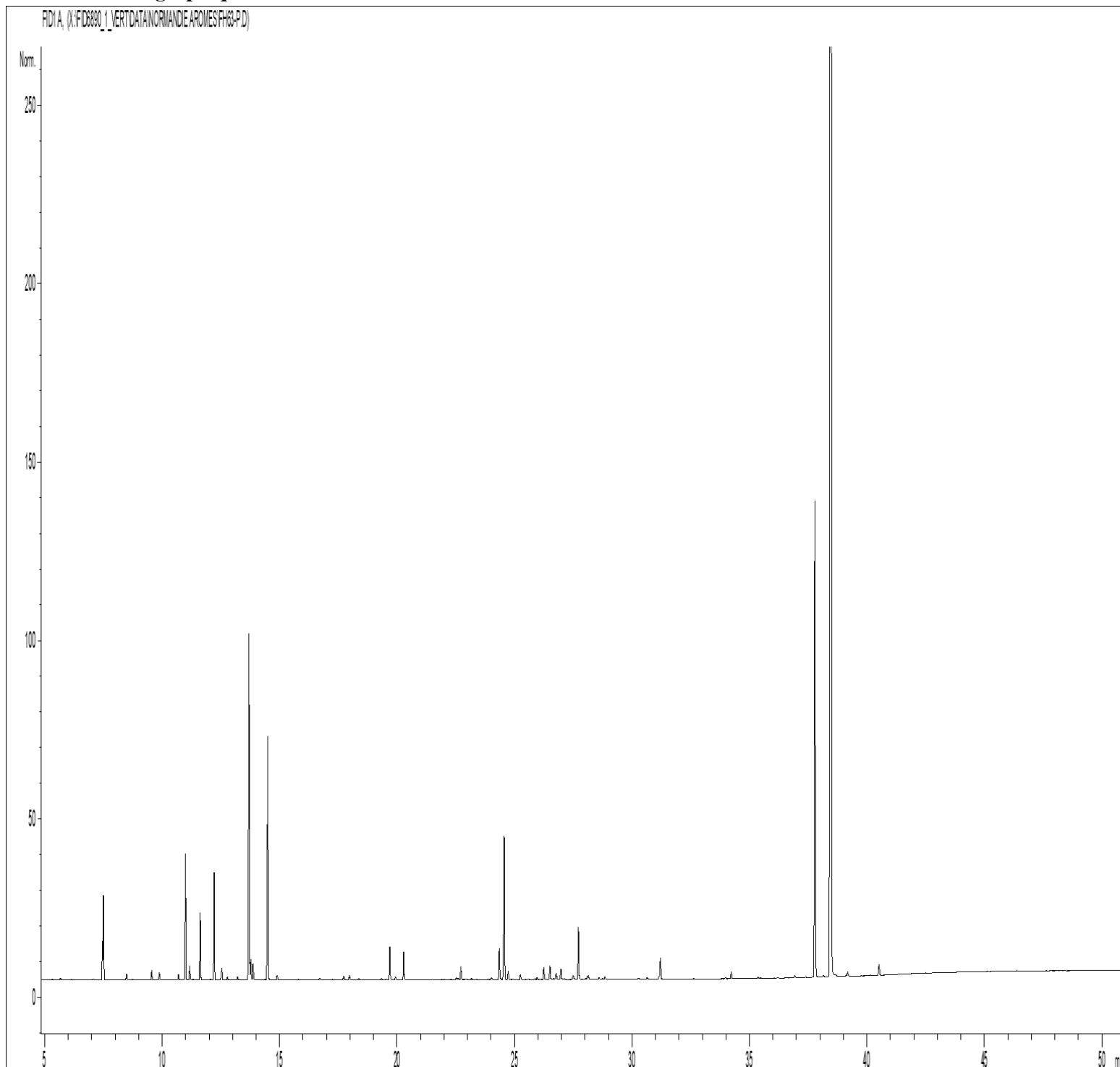


**CHROMATOGRAPHIE PHASE GAZEUSE (selon la norme NF ISO 11024)**

**Conditions d'analyse :**

- . GC/MS Agilent 6890 / 5973 (Vert) - Colonne : VF WAX (polaire) 60 m \* 0.25 mm \* 0.25 µm
- . GC/FID Agilent 6890 – Colonne : VF WAX (polaire) 60 m \* 0.25 mm \* 0.25 µm
- . Program. de T° : (5S) 5 min à 65°C - 5°C/min jusqu'à 250°C - 18 min à 250°C
- . Gaz vecteur : He (23 psis/MS – 30 psis/FID)
- . Injection / split : 1 µl d'une solution à 10 % dans l'hexane
- . Gamme de masse : 30 à 350 - Les composés sont identifiés par une recherche combinée des temps de rétention et des spectres de masse (bibliothèque interne + bibliothèque commerciale NIST).
- . Les pourcentages sont calculés à partir des surfaces de pics données par le GC/FID sans l'utilisation de facteur de correction
- . Limite d'identification des pics : 0.01 % - Limite d'intégration des pics : 0.01 %

**Profil chromatographique :**



**Tableau des résultats : ORIGAN - LOT N° 21PR**

Pics	TR (min)	Constituants	%	Norme (%)	Allergènes (%)
1	5.66	2-METHYL-BUTANAL	0.02		
2	5.69	ETHANOL	0.02		
3	7.08	2-METHYLBUTYRATE DE METHYLE	0.02		
4	7.45	<b>alpha-PINENE</b>	<b>0.50</b>	<b>0.2 - 2.5</b>	
5	7.50	<b>alpha-THUYENE</b>	<b>1.17</b>	<b>0.2 - 1.5</b>	
6	8.49	CAMPHENE	0.09		
7	9.56	beta-PINENE	0.15		
8	9.88	SABINENE	0.11		
9	10.70	delta3-CARENE	0.09		
10	10.99	<b>beta-MYRCENE</b>	<b>1.93</b>	<b>0.5 - 3.0</b>	
11	11.17	alpha-PHELLANDRENE	0.22		
12	11.62	<b>alpha-TERPINENE</b>	<b>1.07</b>	<b>0.5 - 2.0</b>	
13	12.22	LIMONENE	1.73		1.73
14	12.54	beta-PHELLANDRENE	0.22		
15	12.78	2-HEXENAL	0.05		
16	13.21	cis-beta-OCIMENE	0.05		
17	13.70	<b>gamma-TERPINENE</b>	<b>5.78</b>	<b>3.0 - 9.0</b>	
18	13.77	trans-beta-OCIMENE	0.32		
19	13.87	3-OCTANONE	0.27		
20	14.49	<b>p-CYMENE</b>	<b>4.01</b>	<b>4.0 - 10</b>	
21	14.89	TERPINOLENE	0.07		
22	16.71	1-HEXANOL	0.03		
23	17.74	3-HEXEN-1-OL	0.06		
24	17.98	3-OCTANOL	0.07		
25	18.38	2-HEXEN-1-OL	0.02		
26	19.34	alpha-THUYONE	0.02		
27	19.54	alpha-p-DIMETHYLSTYRENE	0.01		
28	19.70	1-OCTEN-3-OL	0.54		
29	19.94	COSMENE	0.05		
30	20.29	trans-THUYANOL	0.47		
31	22.54	<b>LINALOL</b>	<b>0.04</b>	<b>Tr. - 3.0</b>	0.04
32	22.61	1-OCTANOL	0.02		
33	22.73	cis-THUYANOL	0.23		
34	22.91	COMPOSÉ Mw=152	0.02		
35	22.97	COMPOSÉ CÉTONIQUE	0.02		
36	23.18	trans-p-MENTH-2-EN-1-OL	0.03		
37	24.03	alpha-trans-BERGAMOTENE	0.03		
38	24.36	<b>TERPINENE-4-OL</b>	<b>0.57</b>	<b>0.5 - 2.0</b>	
39	24.56	<b>beta-CARYOPHYLLENE</b>	<b>2.70</b>	<b>0.5 - 4.0</b>	
40	24.74	cis-DIHYDROCARVONE	0.16		
41	24.93	AROMADENDRENE	0.01		
42	25.26	trans-DIHYDROCARVONE	0.09		
43	25.59	SESQUITERPENE	0.02		
44	25.88	FARNESENE ISOMERE	0.02		
45	25.98	ALLO-AROMADENDRENE	0.03		
46	26.25	ESTRAGOLE	0.22		
47	26.51	alpha-HUMULENE	0.26		
48	26.66	CARVOTANACETONE	0.02		
49	26.78	alpha-TERPINEOL	0.12		
50	26.98	BORNEOL	0.22		

Tableau des résultats : ORIGAN - LOT N° 21PR					
Pics	TR (min)	Constituants	%	Norme (%)	Allergènes (%)
51	27.13	LEDENE	0.02		
52	27.50	GERMACRENE D	0.10		
53	27.61	DIHYDROCARVEOL	0.01		
54	27.73	beta-BISABOLENE	0.94		
55	28.04	alpha-FARNESENE	0.03		
56	28.14	BICYCLOGERMACRENE	0.12		
57	28.61	delta-CADINENE	0.03		
58	28.75	gamma-CADINENE	0.01		
59	28.86	beta-SESQUIPELLANDRENE	0.06		
60	29.12	SALICYLATE DE METHYLE	0.01		
61	30.29	ALCOOL ALIPHATIQUE	0.02		
62	30.66	p-CYMENE-8-OL	0.03		
63	31.17	MYRCENOL	0.04		
64	31.22	ACETATE DE CARVACRYLE	0.39		
65	33.99	OXYDE D'ISOCARYOPHYLLENE	0.03		
66	34.23	OXYDE DE CARYOPHYLLENE	0.13		
67	34.73	COMPOSÉ AROMATIQUE	0.01		
68	35.37	GERMACRENE D-4-OL	0.03		
69	35.47	COMPOSÉ AROMATIQUE	0.01		
70	36.93	SPATHULENOL	0.05		
71	37.39	ISOTHYMOL	0.02		
72	37.68	COMPOSÉ PHENOLIQUE Mw=150	0.02		
73	37.79	<b>THYMOL</b>	<b>9.74</b>	<b>0.5 - 5.0</b>	
74	38.15	ISOCARVACROL	0.05		
75	38.47	<b>CARVACROL</b>	<b>63.76</b>	<b>60 - 80</b>	
76	38.66	COMPOSÉ PHENOLIQUE Mw=150	0.06		
77	39.11	COMPOSÉ PHENOLIQUE Mw=150	0.02		
78	39.19	LACHNOPHYLLUM METHYL ESTER	0.09		
79	40.52	MATRICARIA ESTER	0.22		
		<b>TOTAL</b>	<b>99.98</b>		<b>1.77</b>

Tr. : Traces (Compris entre 33 et 100 ppm)