

SARL OLESSEN

2 rue Solange Ledoux
27220 FOUCRAINVILLE

Informations échantillon* :

Nature HUILE ESSENTIELLE
Nom SAUGE SCLARÉE
Nom botanique -
Origine -
Partie de la plante -
Référence SS-22

Conditionnement d'origine : Flacon ambré de 10 ml

Référence Pyrenessences : IT89

Prestation demandée : ANALYSE CLASSIQUE PAR GC

Date de réception : 28/10/2022

Date d'analyse : 22/11/2022

Stockage de l'échantillon : 1 an - température ambiante

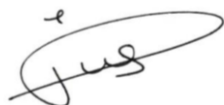
** fournies par le client*

- Commentaires -

Rapport validé par :

Line Pauset

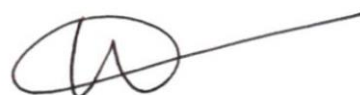
- Responsable laboratoire -



Rapport rédigé par :

Laurie Assemat

- Technicienne analyste -



CONDITIONS D'ANALYSE

Méthodologie : selon la norme ISO 11024

Préparation de l'échantillon : dilution à 10% dans l'hexane

Appareillage : - GC/MS Agilent 7890/5975

- GC/FID Agilent 6890

Colonne : VF-Wax (polaire)

Méthode d'acquisition : 2S_N

Identification des pics : - bibliothèque MS interne "ESSENCE.L"

- bibliothèque MS commerciale "NIST.L"

- temps de rétention (base de données interne)

Seuil d'intégration : 0.01%

Seuil d'investigation : 0.01%

PROFIL CHROMATOGRAPHIQUE

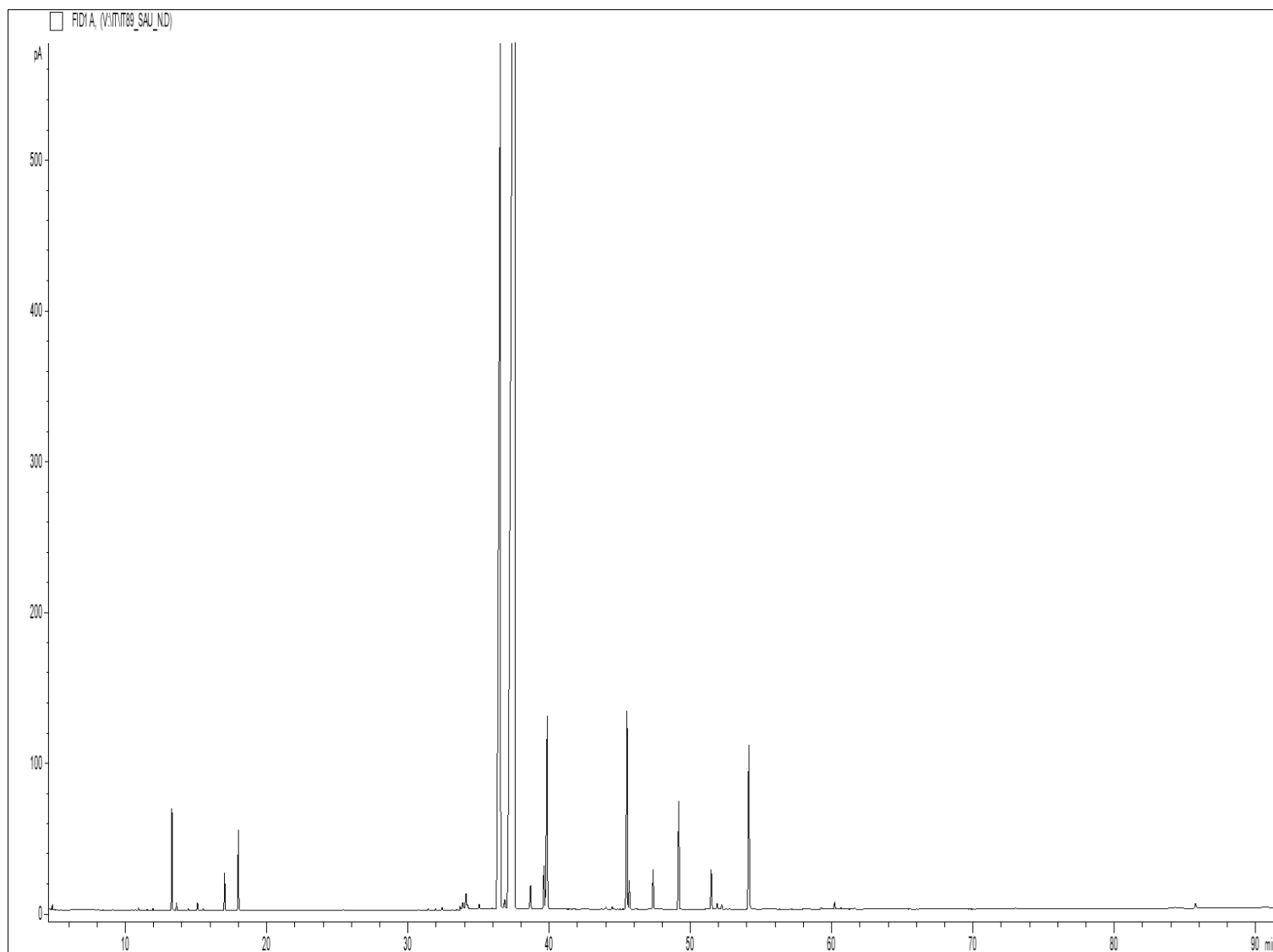


TABLEAU DE RÉSULTATS

- HE SAUGE SCLARÉE - REF. SS-22 -

Pics	TR (min)	Constituants	%	Norme (%)	Allergènes (%)
1	10.93	alpha-PINENE	0.02		
2	11.54	CAMPHENE	0.01		
3	11.95	beta-PINENE	0.02		
4	13.29	beta-MYRCENE	0.94		
5	13.62	psi-LIMONENE	0.07		
6	14.45	alpha-TERPINENE	0.01		
7	15.10	LIMONENE	0.08		0.08
8	15.49	1,8-CINEOLE	0.02		
9	17.02	cis-beta-OCIMENE	0.37		
10	18.00	trans-beta-OCIMENE	0.82		
11	25.42	ALLO-OCIMENE	0.01		
12	30.75	ACIDE ACETIQUE	0.02		
13	31.13	cis-OXYDE DE LINALOL	0.01		
14	31.44	ACETATE DE FENCHYLE	0.02		
15	31.97	COMPOSÉ TERPENIQUE	0.03		
16	33.49	alpha-COPAENE	0.02		
17	33.70	ESTER ALIPHATIQUE	0.03		
18	33.88	COMPOSÉ TERPENIQUE	0.15		
19	34.11	ESTER ALIPHATIQUE	0.27		
20	35.05	PLINOL	0.06		
21	35.94	beta1-CUBEBENE	0.02		
22	36.54	LINALOL	22.24	13.0 - 24.0	22.24
23	36.85	PLINOL ISOMERE	0.18		
24	37.56	ACETATE DE LINALYLE	61.87	56.0 - 70.5	
25	38.67	PLINOL ISOMERE	0.33		
26	39.63	ACETATE DE PLINYLE	0.53		
27	39.86	beta-CARYOPHYLLENE	3.01		
28	39.93	ACETATE D'OXYDE DE LINALOL	0.02		
29	41.46	cis-beta-TERPINEOL	0.01		
30	43.68	SESQUITERPENE	0.02		
31	44.02	alpha-HUMULENE	0.04		
32	44.47	ALCOOL ALIPHATIQUE	0.03		
33	45.50	alpha-TERPINEOL	2.80	1.0 - 5.0	
34		ACETATE DE TERPENYLE			
35	45.66	gamma-TERPINEOL	0.37		
36	-	GERMACRENE D	Nd	1.2 - 7.5	
37	47.36	ACETATE DE NERYLE	0.53		
38	47.60	GERANIAL	0.02		0.02
39	49.17	ACETATE DE GERANYLE	1.45		
40	51.47	NEROL	0.57		
41	51.89	ACETATE DE cis-EPOXY-LINALYLE	0.08		
42	52.21	ACETATE DE trans-EPOXY-LINALYLE	0.06		
43	52.74	E,E-2,6-DIMETHYL-3,5,7-OCTATRIENE-2-OL	0.01		

TABLEAU DE RÉSULTATS

- HE SAUGE SCLARÉE - REF. SS-22 -

Pics	TR (min)	Constituants	%	Norme (%)	Allergènes (%)
44	54.13	GERANIOL	2.36		2.36
45	60.21	ESTER HEXENYLIQUE	0.09		
46	61.63	OXYDE DE CARYOPHYLLENE	0.02		
47	67.73	ALCOOL ALIPHATIQUE	0.01		
48	73.03	E,E-alpha-SPRINGENE	0.02		
49	84.32	COMPOSÉ AROMATIQUE	0.03		
50	85.75	13-HEXYLOXACYCLOTRIDEC-10-EN-2-ONE	0.10		
51	-	SCLAREOL	Nd	0.4 - 2.6	
		TOTAL	99.77		24.69

Abréviations :

GC	Chromatographie en phase gazeuse
MS	Spectrométrie de masse
FID	Détecteur à ionisation de flamme
HE	Huile essentielle
TR	Temps de rétention
Nd	Non détecté
Tr.	Traces

- Les résultats ne se rapportent qu'à l'objet soumis à l'analyse, ne concernent que l'échantillon tel qu'il a été reçu.

- La reproduction de ce rapport n'est autorisée que sous sa forme intégrale sauf autorisation du laboratoire.