

Destinataire :

SARL OLESSEN

**2 rue Solange Ledoux
27220 FOUCRAINVILLE**

Nature de l'échantillon : HUILE ESSENTIELLE

Nom botanique : THYMUS VULGARIS

Nom échantillon : THYM THUJANOL

Numéro de lot : TJ21

Origine : -

Partie de la plante : SOMMITÉ FLEURIE

Référence Pyrenessences : HV51

Date de réception : 04/07/2022

Date d'analyse : 06/07/2022

Conditionnement : Flacon ambré de 10 ml

Prestation demandée : GCh

Stockage de l'échantillon : 1 an - température ambiante

Les informations ci-dessus sont fournies par le client et l'échantillonnage relève de sa responsabilité.

Commentaires :

Rapport validé par :

Line Pauset - *Responsable laboratoire*



Rapport rédigé par :

Fanny Delater - *Technicienne analyste*



CHROMATOGRAPHIE PHASE GAZEUSE (selon la norme NF ISO 11024)

Conditions d'analyse :

- . GC/MS Agilent 7890 / 5977 (Rouge) - Colonne : VF WAX (polaire) 60 m * 0.25 mm * 0.25 µm
- . GC/FID Agilent 6890 – Colonne : VF WAX (polaire) 60 m * 0.25 mm * 0.25 µm
- . Program. de T° : (5S) 60°C - 5°C/min jusqu'à 250°C - 20 min à 250°C
- . Injection / split : 1 µl d'une solution à 10 % dans l'hexane
- . Gamme de masse : 30 à 350 - Les composés sont identifiés par une recherche combinée des temps de rétention et des spectres de masse (bibliothèque interne + bibliothèque commerciale NIST).
- . Les pourcentages sont calculés à partir des surfaces de pics données par le GC/FID sans l'utilisation de facteur de correction
- . Limite d'investigation des pics : 0.01 % - Limite d'intégration des pics : 0.01 %

Profil chromatographique :

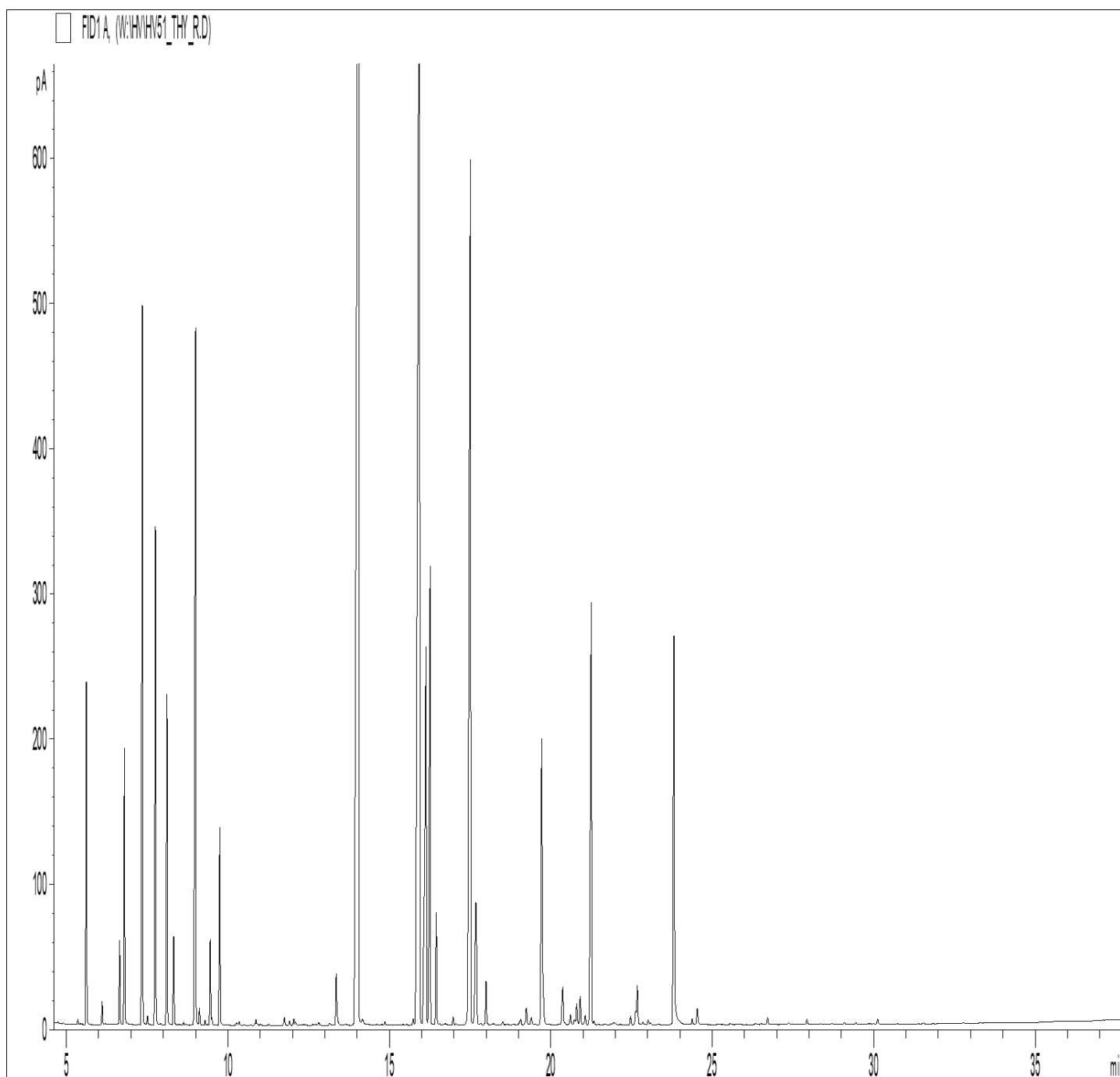


Tableau des résultats : THYM THUJANOL - LOT N° SM22

Pics	TR (min)	Constituants	%	Norme (%)	Allergènes (%)
1	4.73	2-ETHYL-FURANE	0.01		
2	5.35	2-METHYLBUTYRATE DE METHYLE	0.03		
3	5.43	TRICYCLENE	0.01		
4	5.48	ISOVALERATE DE METHYLE	0.01		
5	5.61	alpha-PINENE	1.71		
6	5.70	alpha-THUYENE	0.42		
7	6.10	CAMPHENE	0.15		
8	6.64	beta-PINENE	0.55		
9	6.79	SABINENE	1.75		
10	6.89	THUYA-2,4-DIENE	0.02		
11	7.35	beta-MYRCENE	4.96		
12	7.50	alpha-PHELLANDRENE	0.06		
13	7.76	alpha-TERPINENE	3.36		
14	7.92	ACETATE D'ISOPRENYLE	0.01		
15	8.11	LIMONENE	2.16		2.16
16	8.32	1,8-CINEOLE	0.64		
17		beta-PHELLANDRENE			
18	8.48	2-HEXENAL	0.01		
19	8.62	cis-beta-OCIMENE	0.02		
20	8.70	ALCOOL ALIPHATIQUE	0.01		
21	9.00	gamma-TERPINENE	5.79		
22	9.12	trans-beta-OCIMENE	0.06		
23	9.20	3-OCTANONE	0.05		
24	9.29	ESTER ALIPHATIQUE	0.03		
25	9.45	p-CYMENE	0.56		
26	9.50	COMPOSÉ Mw=150	0.05		
27	9.75	TERPINOLENE	1.31		
28	10.27	ACETATE DE 3-HEXEN-1-OL	0.02		
29	10.35	ESTER ALIPHATIQUE	0.02		
30	10.87	BUTYRATE DE 4-PENTENYLE	0.05		
31	11.01	1-HEXANOL	0.01		
32	11.75	ACETATE D'1-OCTEN-3-YLE	0.06		
33	11.91	3-HEXEN-1-OL	0.03		
34	12.04	3-OCTANOL	0.05		
35	12.10	ESTER HEXENYLIQUE	0.02		
36	12.71	PERILLENE	0.01		
37	12.82	alpha-THUYONE	0.03		
38	13.15	cis-OXYDE DE LINALOL	0.02		
39	13.35	1-OCTEN-3-OL	0.42		
40	13.65	trans-1,2-EPOXYDE DE LIMONENE	0.01		
41	14.04	trans-THUYANOL	22.69		
42	14.16	trans-OXYDE DE LINALOL	0.10		
43	14.86	ESTER ALIPHATIQUE	0.03		
44	15.53	COMPOSÉ Mw=152	0.01		
45	15.74	beta-BOURBONENE	0.06		
46	15.93	LINALOL	17.87		17.87
47	16.13	cis-THUYANOL	4.46		
48	16.26	ACETATE DE LINALYLE	4.08		
49	16.45	trans-p-MENTH-2-EN-1-OL	0.78		
50	16.74	ESTER ALIPHATIQUE	0.02		
51	16.98	epsilon-CADINENE	0.06		
52	17.07	beta-ELEMENE	0.02		

Tableau des résultats : THYM THUJANOL - LOT N° SM22

Pics	TR (min)	Constituants	%	Norme (%)	Allergènes (%)
53	17.51	TERPINENE-4-OL	10.07		
54	17.68	beta-CARYOPHYLLENE	1.54		
55	17.84	COMPOSÉ Mw=152	0.02		
56	18.00	cis-p-MENTH-2-EN-1-OL	0.35		
57	18.23	ESTER ALIPHATIQUE	0.01		
58	18.52	SESQUITERPENE	0.03		
59	18.65	SESQUITERPENE	0.01		
60	18.85	SESQUITERPENE	0.01		
61	19.03	FARNESENE ISOMERE	0.02		
62	19.07	SESQUITERPENE	0.05		
63	19.25	cis-PIPERITOL	0.17		
64	19.40	alpha-HUMULENE	0.05		
65	19.45	LAVANDULAL	0.03		
66	19.72	alpha-TERPINEOL	2.59		
67	19.76	BORNEOL	0.18		
68	20.37	GERMACRENE D	0.40		
69	20.42	SESQUITERPENE	0.02		
70	20.61	OXYDE TERPENIQUE	0.10		
71	20.74	SESQUITERPENE	0.05		
72	20.80	trans-PIPERITOL	0.19		
73	20.92	BICYCLOGERMACRENE	0.25		
74	21.07	COMPOSÉ TERPENIQUE	0.10		
75	21.26	ACETATE DE MYRCENYLE	4.08		
76	21.34	delta-CADINENE	0.04		
77	21.48	gamma-CADINENE	0.01		
78	21.93	SESQUITERPENE	0.02		
79	21.97	NEROL	0.03		
80	22.16	ESTER ALIPHATIQUE	0.01		
81	22.47	ESTER MYRCENIQUE	0.07		
82	22.63	OXYDE TERPENIQUE	0.11		
83	22.68	ESTER MYRCENIQUE	0.34		
84	22.85	trans-CARVEOL	0.03		
85	23.02	GERANIOL	0.04		0.04
86	23.09	p-CYMENE-8-OL	0.02		
87	23.82	MYRCENOL	3.73		
88	23.99	ESTER MYRCENIQUE	0.02		
89	24.38	ESTER MYRCENIQUE	0.04		
90	24.54	MYRCENOL ISOMERE	0.16		
91	25.55	COMPOSÉ Mw=164	0.01		
92	26.52	OXYDE D'ISOCARYOPHYLLENE	0.01		
93	26.72	OXYDE DE CARYOPHYLLENE	0.07		
94	27.36	ESTER ALIPHATIQUE	0.03		
95	27.93	COMPOSÉ AROMATIQUE	0.05		
96	28.36	cis-1,2-DIHYDROXY-p-MENTH-2-ENE	0.01		
97	28.71	COMPOSÉ AROMATIQUE	0.01		
98	29.10	10-epi-gamma-EUDESMOL	0.02		
99	29.45	SPATHULENOL	0.02		
100	29.88	ACIDE SORBIQUE	0.01		
101	29.98	EUGENOL	0.01		0.01
102	30.12	THYMOL	0.04		
103	31.54	alpha-CADINOL	0.01		
		TOTAL	99.96		20.09