

SARL OLESSEN

2 rue Solange Ledoux
27220 FOUCRAINVILLE

Informations échantillon* :

Nature HUILE ESSENTIELLE
Nom THYM THYMOL
Nom botanique -
Origine -
Partie de la plante -
Référence TT23

Conditionnement d'origine : Flacon ambré de 10 ml

Référence Pyrenessences : LH39

Prestation demandée : ANALYSE CLASSIQUE PAR GC

Date de réception : 05/02/2024

Date d'analyse : 05/02/2024

Stockage de l'échantillon : 1 an - température ambiante

** fournies par le client*

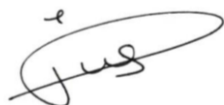
- Commentaires -

**Ce profil chromatographique est conforme à la norme ISO 19817 : 2017
se rapportant à l'huile essentielle de Thym type Thymol.**

Rapport validé par :

Line Pauset

- Responsable laboratoire -



Rapport rédigé par :

Louise Lefoulon

- Technicienne analyste -



CONDITIONS D'ANALYSE

Méthodologie : selon la norme ISO 11024

Préparation de l'échantillon : aucune

Appareillage : - GC/MS Agilent 7890/5977 - 6890/5973

- GC/FID Agilent 6890

Colonne : VF-Wax (polaire) - HP5-MS (apolaire)

Méthode d'acquisition : 5SPUR_R - 6SPUR_V

Identification des pics : - bibliothèque MS interne "ESSENCE.L"

- bibliothèque MS commerciale "NIST.L"

- temps de rétention (base de données interne)

Seuil d'intégration : 0.01%

Seuil d'investigation : 0.01%

PROFIL CHROMATOGRAPHIQUE

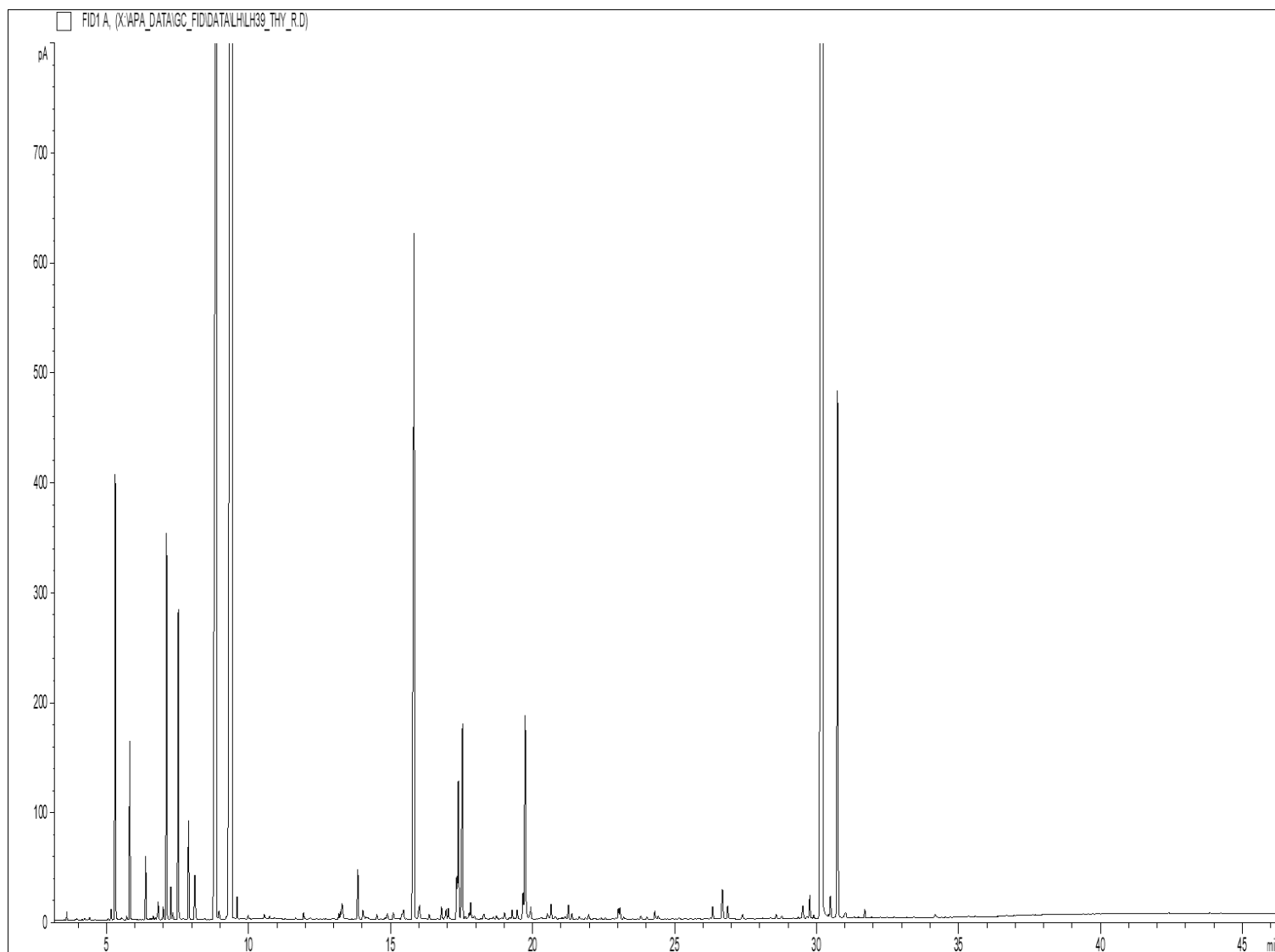


TABLEAU DE RÉSULTATS

- HE THYM THYMOL - REF. ROUGE200 -

Pics	TR (min)	Constituants	%	Norme (%)	Allergènes (%)
1	5.17	TRICYCLENE	0.05		
2	5.31	alpha-PINENE	1.30	0.50 - 2.5	1.30
3	5.35	alpha-THUYENE	0.91	0.50 - 1.5	
4	5.52	p-MENTHANE	0.01		
5	5.71	alpha-FENCHENE	0.02		
6	5.82	CAMPHENE	0.77		
7	6.38	beta-PINENE	0.29		0.29
8	6.65	THUYA-2,4-DIENE	0.02		
9	6.82	p-MENTH-2-ENE	0.11		
10	7.00	delta3-CARENE	0.07		
11	7.12	beta-MYRCENE	1.78	1.0 - 2.8	
12	7.27	alpha-PHELLANDRENE	0.15		
13	7.34	psi-LIMONENE	0.04		
14	7.53	alpha-TERPINENE	1.51	0.90 - 2.6	1.51
15	7.69	COMPOSÉ TERPENIQUE	0.01		
16	7.89	LIMONENE	0.51		0.51
17	8.11	1,8-CINEOLE	0.31		
18		beta-PHELLANDRENE			
19	8.45	cis-beta-OCIMENE	0.01		
20	8.87	gamma-TERPINENE	11.63	4.0 - 13.0	
21	8.88	trans-beta-OCIMENE	0.07		
22	8.97	3-OCTANONE	0.07		
23	9.41	p-CYMENE	23.05	14.0 - 28.0	
24	9.60	TERPINOLENE	0.10		0.10
25	9.99	CYMENE ISOMERE	0.02		
26	10.55	PINOL	0.03		
27	10.74	6-METHYL-5-HEPTEN-2-ONE	0.02		
28	10.91	1-HEXANOL	0.01		
29	11.94	3-OCTANOL	0.04		
30	13.18	COMPOSÉ TERPENIQUE	0.04		
31	13.24	alpha,p-DIMETHYLSTYRENE	0.04		
32	13.29	1-OCTEN-3-OL	0.14		
33	13.85	trans-THUYANOL	0.28	Tr. - 0.50	
34	14.03	trans-OXYDE DE LINALOL	0.08		
35	14.14	MENTHONE	0.02		
36	14.19	SESQUITERPENE	0.02		
37	14.51	ISOGERANIAL	0.03		
38	14.89	ISOMENTHONE	0.05		
39	15.10	EXO-ISOCITRAL	0.05		
40	15.40	COMPOSÉ Mw=152	0.04		
41	15.46	CAMPHRE	0.08		0.08
42	15.83	LINALOL	5.16	0.50 - 6.5	5.16
43	16.02	cis-THUYANOL	0.15		

TABLEAU DE RÉSULTATS

- HE THYM THYMOL - REF. ROUGE200 -

Pics	TR (min)	Constituants	%	Norme (%)	Allergènes (%)
44	16.15	1-OCTANOL	0.01		
45	16.36	trans-p-MENTH-2-EN-1-OL	0.03		
46	16.79	FORMATE DE BORNYLE	0.08		
47	16.95	ACETATE DE BORNYLE	0.08		
48		epsilon-CADINENE			
49	17.04	METHYL THYMOL ETHER	0.07		
50	17.33	METHYL CARVACROL ETHER	0.24	0.10 - 1.5	
51	17.39	TERPINENE-4-OL	0.87	0.10 - 2.5	
52	17.53	beta-CARYOPHYLENE	1.34	0.50 - 4.0	1.34
53	17.63	SESQUITERPENE	0.03		
54	17.77	cis-DIHYDROCARVONE	0.05		
55	17.83	AROMADENDRENE	0.11		
56	17.96	cis-p-MENTH-2-EN-1-OL	0.03		
57	18.18	SESQUITERPENE	0.01		
58	18.28	COMPOSÉ Mw=166	0.05		
59	18.61	trans-PINOCARVEOL	0.03		
60	18.72	SESQUITERPENE	0.03		
61	18.92	ISOBORNEOL	0.02		
62	19.01	LAVANDULOL	0.05		
63	19.19	COMPOSÉ TERPENIQUE	0.02		
64	19.28	alpha-HUMULENE	0.06		
65	19.37	SESQUITERPENE	0.01		
66	19.46	NERAL	0.07		0.07
67	19.66	alpha-TERPINEOL	0.17		0.17
68	19.74	BORNEOL	1.40		
69	19.89	COMPOSÉ TERPENIQUE	0.03		
70	19.94	LEDENE	0.08		
71	20.29	CARVENONE	0.02		
72	20.52	SESQUITERPENE	0.05		
73	20.65	GERANIAL	0.12		0.12
74	20.81	CARVONE	0.03		0.03
75	21.01	COMPOSÉ TERPENIQUE	0.01		
76	21.06	COMPOSÉ TERPENIQUE	0.01		
77	21.15	ACETATE DE GERANYLE	0.03		0.03
78	21.26	delta-CADINENE	0.09		
79	21.39	gamma-CADINENE	0.04		
80	21.64	1-DECANOL	0.02		
81	21.86	CUMINAL	0.01		
82	21.97	NEROL	0.04		
83	22.18	SESQUITERPENE	0.01		
84	22.42	ESTER ALIPHATIQUE	0.01		
85	22.83	cis-CALAMENENE	0.01		
86	22.94	trans-CALAMENENE	0.01		

TABLEAU DE RÉSULTATS

- HE THYM THYMOL - REF. ROUGE200 -

Pics	TR (min)	Constituants	%	Norme (%)	Allergènes (%)
87	23.02	GERANIOL	0.07		0.07
88	23.08	p-CYMENE-8-OL	0.08		
89	23.21	ACETATE DE THYMYLE	0.02		
90	23.81	MYRCEN-8-OL	0.03		
91	24.02	COMPOSÉ ALCOOL	0.02		
92	24.31	BUTYRATE DE GERANYLE	0.06		
93	24.43	ESTER ALIPHATIQUE	0.03		
94	25.16	ESTER ALIPHATIQUE	0.01		
95	26.27	2-ALLYL-4-PHENOL	0.01		
96	26.34	COMPOSÉ ALCOOL	0.09		
97	26.69	OXYDE DE CARYOPHYLLENE	0.24		
98	26.87	ALCOOL PHENYLETHYLIQUE	0.09		
99	27.39	COMPOSÉ TERPENIQUE	0.04		
100	28.09	COMPOSÉ AROMATIQUE	0.02		
101	28.38	cis-1,2-DIHYDROXY-p-MENTH-2-ENE	0.01		
102	28.58	COMPOSÉ PHENOLIQUE	0.03		
103	28.78	COMPOSÉ SESQUITERPENIQUE	0.03		
104	29.52	SPATHULENOL	0.12		
105	29.76	ISOTHYMOL	0.15		
106	29.90	EUGENOL	0.03		0.03
107	30.20	THYMOL	40.65	35.0 - 55.0	
108	30.49	ISOCARVACROL	0.13		
109	30.74	CARVACROL	3.19	0.50 - 5.5	
110	31.02	COMPOSÉ PHENOLIQUE Mw=150	0.08		
111	31.47	COMPOSÉ PHENOLIQUE Mw=150	0.01		
112	31.70	COMPOSÉ PHENOLIQUE Mw=150	0.06		
113	32.48	COMPOSÉ PHENOLIQUE Mw=150	0.01		
114	32.73	COMPOSÉ PHENOLIQUE Mw=150	0.01		
115	33.43	HYDRATE DE CARVONE	0.01		
116	34.18	COMPOSÉ SESQUITERPENIQUE	0.03		
		TOTAL	99.90		10.80

Abréviations :

GC	Chromatographie en phase gazeuse
MS	Spectrométrie de masse
FID	Détecteur à ionisation de flamme
HE	Huile essentielle
TR	Temps de rétention
Nd	Non détecté
Tr.	Traces

- Les résultats ne se rapportent qu'à l'objet soumis à l'analyse, ne concernant que l'échantillon tel qu'il a été reçu.

- La reproduction de ce rapport n'est autorisée que sous sa forme intégrale sauf autorisation du laboratoire.